

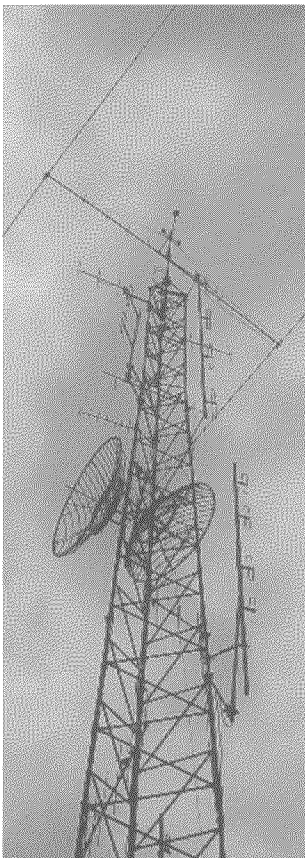
# MANEJO Y CONTROL DE LAS COMUNICACIONES DE EMERGENCIA



# Tipos de redes instaladas en el país

La Red de Comunicaciones está compuesta por la Red Operativa Administrativa, Red Interinstitucional, Red Nacional de Vigilancia Especial y la Red de Emergencias Médicas.

## **RED OPERATIVA ADMINISTRATIVA**



En esta red se maneja las comunicaciones de los funcionarios de la CNE en sus labores cotidianas que realizan fuera de la institución con los comités locales de emergencia. También las comunicaciones que se generen en la atención de emergencias ya sea con Base-o o con el comité local que atiende el evento, o por la instalación de un puesto de mando en caso de que una emergencia así lo amerite.

### **Usuarios**

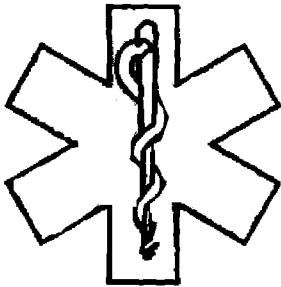
- Oficiales de enlace
- Operadores de radio y técnicos
- Personal de prevención y mitigación
- Miembros de los Comités Regionales y Locales
- Bases y Puestos de Vigilancia
- Personal de otras instituciones
- Personal de la CNE

## **RED INTERINSTITUCIONAL**

Esta sirve para enlazar las diferentes centrales de radio de instituciones de primera y segunda respuesta en situaciones que se presenten a nivel nacional como emergencias médicas, accidentes de tránsito, informe de sismos, información del tiempo, emergencias áreas, etc

### **Usuarios**

- CNE
  - Bomberos
- Cruz Roja
- Estado Mayor
- MSP
- Policía de Tránsito
- Caja Costarricense de Seguro Social (CCSS)
- Instituto Meteorológico Nacional (IMN)
- Observatorio Vulcanológico y Sismológico de Costa Rica (OVSICORI)
- Organismo de Investigación Judicial (OIJ)
- Ministerios de la Presidencia, Obras Públicas y Transportes, Salud
- Sistema 9-1-1
- Refinadora Costarricense de Petróleo (RECOPE)
- Compañía Nacional de Fuerza y Luz (CNFL)
- Instituto Costarricense de Electricidad (ICE)
- Instituto de Acueductos y Alcantarillados (AyA)
- Universidad de Costa Rica (UCR)
- Centro Nacional de Intoxicaciones (CNI)
- Entre otras



## RED DE EMERGENCIA MÉDICAS

Sirve para enlazar las salas de emergencia de los principales hospitales Clase A del área metropolitana, con las unidades de paramédicos de Bomberos, Cruz Roja y Caja Costarricense de Seguro Social (CCSS), para agilizar la atención de pacientes en condiciones críticas que han sufrido algún incidente que ponga en alto riesgo su vida

También se utiliza para comunicación intrahospitalaria para el traslado de pacientes graves de un hospital a otro en unidades de la Caja Costarricense del Seguro Social.

En atención de eventos masivos o emergencias que involucren muchas víctimas, se utiliza para solicitar la capacidad de recepción de pacientes en los respectivos hospitales y dar una mejor atención y coordinar el traslado de pacientes

### Usuarios

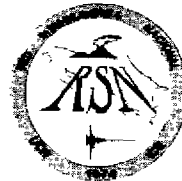
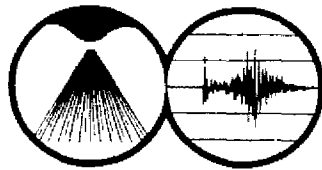
- Cruz Roja
- Bomberos
- CCSS
- Hospitales: San Juan de Dios, Calderón Guardia, México, Nacional de Niños, Alajuela, Grecia, Heredia y Cartago

## RED NACIONAL DE VIGILANCIA ESPECIAL

Está dividida en varias regiones del país, fue instalada para vigilar la actividad de varias cuencas que han ocasionado emergencias en los últimos 10 años, como la cuenca de los Ríos Banano, Estrella y Sixo-la en Limón o las cuencas de los ríos Térraba, Corredores o Buena Vista en el Pacífico Sur o bien la cuenca del río Tempisque en el Pacífico Norte.

### Usuarios

- Vigilancia de cuencas en la Vertiente Pacífica y Atlántica.
- Vigilancia de Carreteras (Ruta 32)
- Vigilancia de deslizamientos (Tapezco, Banderilla-Reventado, Arancibia-Aranjuez)
- Vigilancia de actividad tectónica y volcánica (Volcanes Arenal, Tenorio y Rincón de la Vieja)



# Otros sistemas de comunicaciones

A parte de los mencionados anteriormente nuestro departamento cuenta con varios sistemas de comunicación como



## RADIOLOCALIZADORES (BEEPER)

Sistema de beeper arrendado a la empresa Tico Pager. Tiene cobertura nacional y es utilizado por todos los funcionarios de la CNE.



## EL SISTEMA DE EMERGENCIAS 9-1-1

Es un sistema computarizado por medio del cual el 9-1-1 envía los incidentes relacionados con emergencias que atiende la CNE como inundaciones, deslizamientos, eventos sísmicos, volcánicos, emergencias aéreas e incidentes con materiales peligrosos.

También permite enlazar a otras instituciones de respuesta con los comités de prevención y atención de emergencias.

Lista de Códigos 900 que atiende la CNE:

- |  |                               |
|--|-------------------------------|
| 901- Inundaciones                        | 913- Sistema de Alerta        |
| 902- Derrumbes o Deslizamientos          | 914- Pronóstico Inmediato     |
| 903- Tornado / Fuertes ráfagas de viento | 917- Emergencia Aérea         |
| 904- Avalanchas                          | 918- Comunidades Aisladas     |
| 905- Eventos sísmicos                    | 919- Solicitud de Helicóptero |
| 906- Marejadas                           | 920- Solicitud de Inspección  |
| 907- Actividad Volcánica                 | 930- Contacto Desastres       |
| 908- Simulacro                           | 991- Quejas a la CNE          |
| 909- Accidente con Material Radiactivo   | 972- Felicitaciones a la CNE  |
| 910- Información del Sistema             | 992- Falsa Alarma             |
| 912- Eventos Masivos                     |                               |