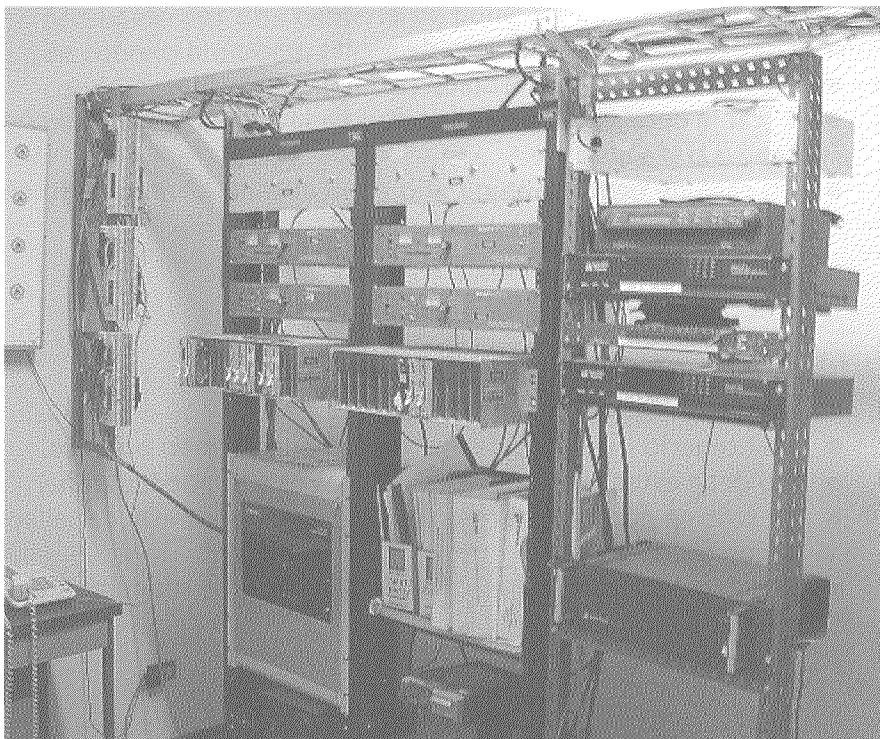


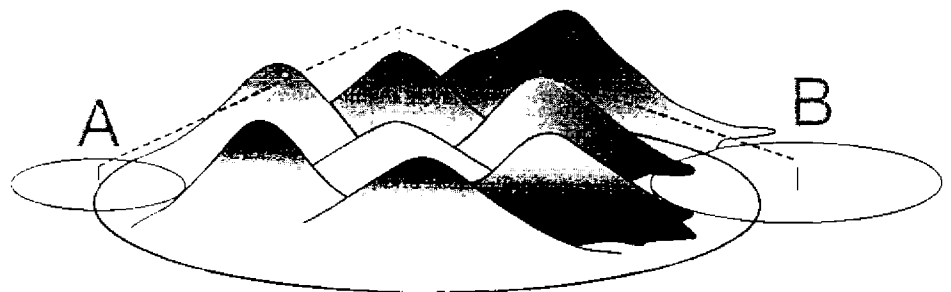
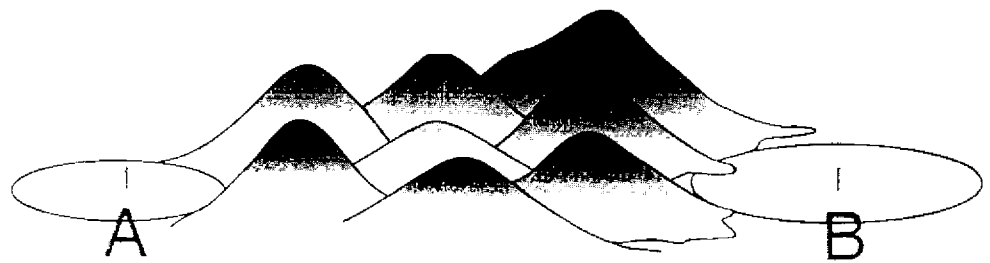
Estación de control

La Estación de Control es la que ordena y controla una red de comunicaciones, no se puede operar un sistema si no existe una base principal que ordene y analice todos los comunicados de los puestos e imponga la disciplina.



Estación repetidora

Siendo las ondas directas las que más se usan en nuestro país y tomando en cuenta la geografía de Costa Rica, estas no son capaces de pasar los cerros, por tal motivo se utiliza una repetidora que sirve para enviar la señal con más fuerza y a más distancia. Estas unidades se utilizan en puntos estratégicos como cerros o montañas de buena altura



Componentes

Los componentes de la repetidora son:

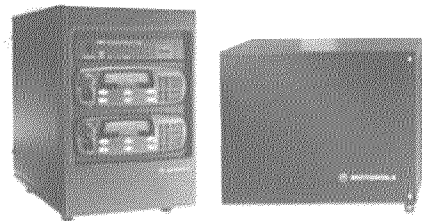
- Torre
- Antena
- Cable
- Duplexor
- Repetidora
- Fuente de Poder
- Respaldo de Batería
- Frecuencias de operación

Características

La repetidora trabaja con dos frecuencias: una de transmisión Tx y otra de recepción Rx. Esta se regula con un duplexor el cual hace el intercambio de la frecuencia de Tx a Rx y viceversa

Cuidados generales

Los cuidados generales son los que requiere cualquier equipo electrónico, teniendo en cuenta que deben estar en un lugar adecuado y dispuesto para su operación, así como brindarle un mantenimiento permanente y que el soporte de energía sea constante para su buen funcionamiento



Capacidad instalada

Actualmente la CNE tiene instalado a nivel nacional un total de 17 repetidoras y 20 enlaces los cuales trabajan con frecuencias ubicadas en las bandas de 2 m, 70 cm, y 900 MHz

Con estas estaciones repetidoras instaladas en diferentes puntos del país, sumadas a los 265 puestos o estaciones de radio que vigilan diferentes zonas con presencia de amenazas y comunidades en riesgo, se cuenta actualmente con un 90% a 95% del territorio nacional cubierto, comunicándose diariamente y brindando un servicio a la población costarricense



