

Foto 28

Moyobamba (antes del sismo. Abril 1990)
Vivienda de tapial de 2 pisos, con múltiples agrietamientos en su pared lateral.

*Moyobamba (Before the quake, April 1990)
Tapial house with cracks in its lateral wall.*

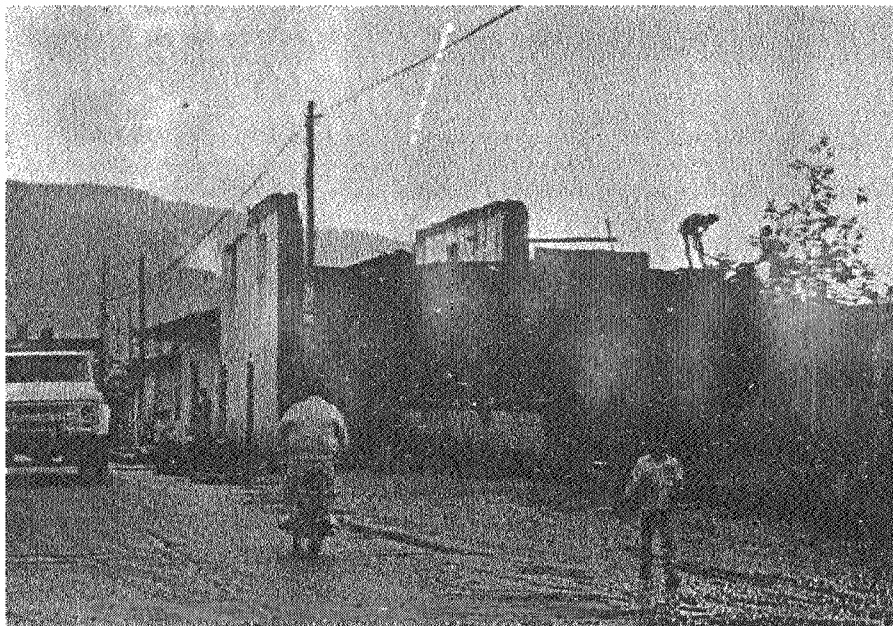


Foto 29

Moyobamba (después del sismo, junio 1990). La misma vivienda anterior

Moyobamba (after the quake, June 1990). The same building of photo 28.