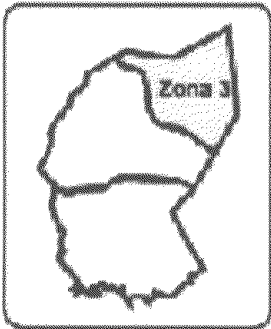
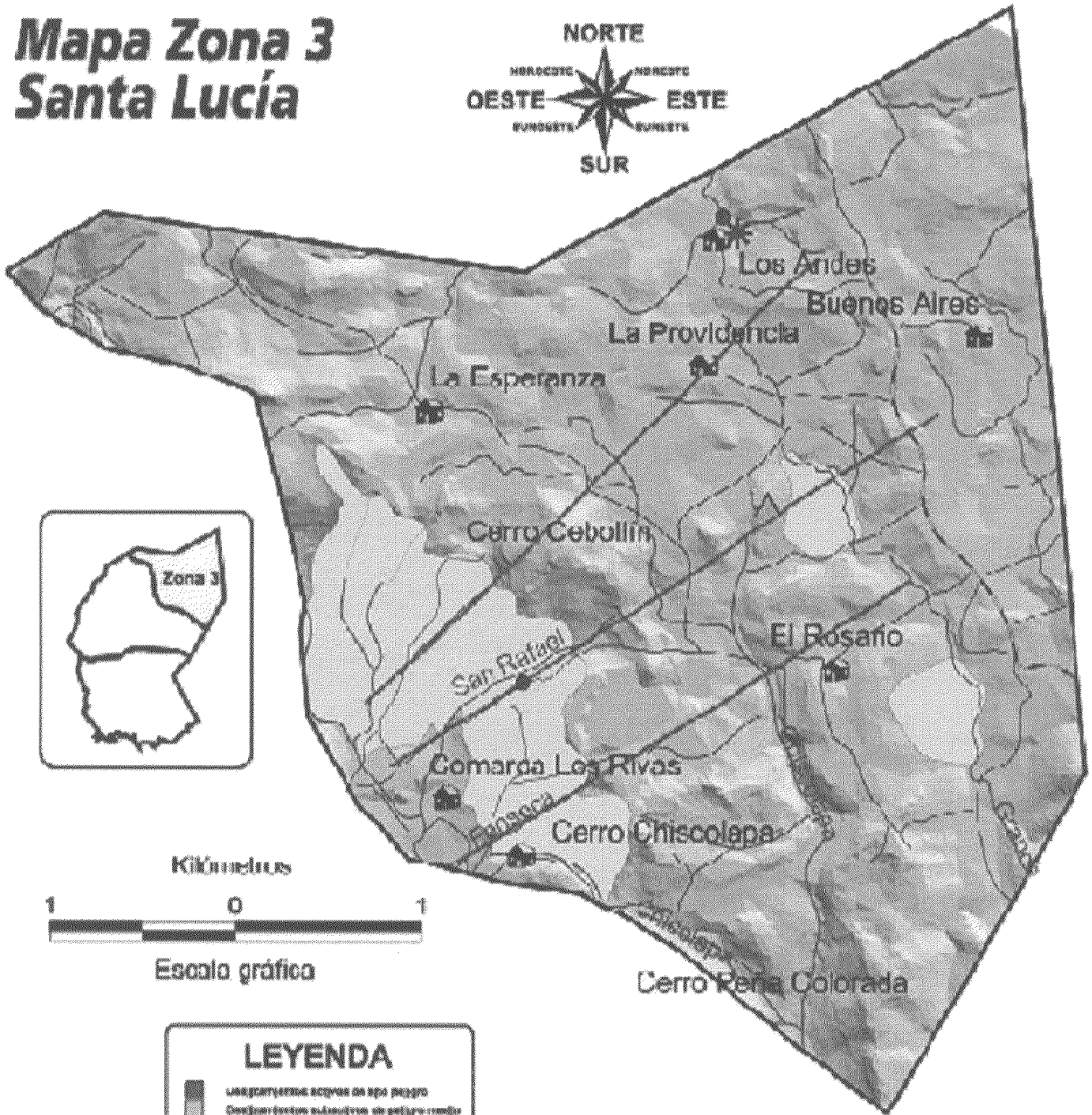


Mapa Zona 3 Santa Lucía



Kilómetros



Escala gráfica

LEYENDA

- Deslizamientos en laderas de gran pendiente
- Deslizamientos en laderas de gran pendiente
- Deslizamientos en laderas de gran pendiente
- Poblados
- Ríos
- Áreas de inundación
- Línea de drenaje
- Lava fluída
- Puntos críticos
- Carreteras
- Ríos

Otros sitios con terrenos inestables

- Deslizamientos:**
- Cerro Chicolapa
 - Cerro La Cocinera
 - Cerro Santo Domingo
 - Cerro El Cebollín

¿Por qué se dan las inundaciones?

Las inundaciones suceden cuando baja más agua de la que puede correr por el cauce del río o la quebrada.

Cuando llueve los árboles reciben en sus hojas el golpe de las gotas de lluvia y el agua cae al suelo con suavidad. Con sus raíces amarran los suelos y permiten que el agua penetre en la tierra, como si la tierra fuera una gran esponja.

Ahora las inundaciones son más comunes porque hay pocos árboles en los lugares altos. En Santa Lucía cuando llueve, el agua baja más rápido, arrastrando tierra y piedras, que van llenando los lechos de ríos y quebradas.

En el mapa aparecen marcadas los lugares que en inviernos normales se inundan, y que en tiempos de grandes aguaceros, temporales y huracanes, este peligro aumenta.

Las personas que viven en las partes bajas corren el riesgo de perder sus casas...

...sus bienes y hasta sus vidas, por las inundaciones..



Sitios críticos por inundaciones

Las inundaciones en Santa Lucía afectan la parte Sur y Suroeste del municipio. Sus principales causas son el desbordamiento del río Malacatoya debido a lluvias intensas y el represamiento del río Fonseca y la quebrada de El Riego.

Las zonas propensas a inundaciones son:

- Las áreas muy planas ubicadas a lo largo de los ríos.
- Zonas de erosión paralelas a las orillas de los ríos.
- Areas pantanosas.
- Lugares donde se acumula arena y piedras.

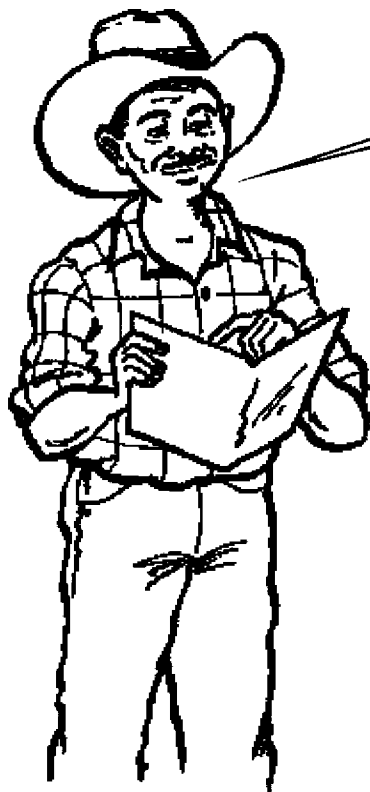
En Santa Lucía hay peligro por inundación también a causa de que construyeron puentes muy bajos con alcantarillas muy pequeñas, que no dejan pasar el agua. Estos lugares, se han vuelto sitios de peligro.

El Puente, entrada a Santa Lucía

Durante lluvias fuertes, el río se ha salido fuera de su cauce y ha afectado a las viviendas ubicadas en la entrada de Santa Lucía; las bases del puente están carcomidas.

Este lugar es muy peligroso, el río puede afectar a los pobladores y las viviendas del lugar, ya que se ha acumulado arena y escombros, lo que amenaza con no dejar pasar el agua y causar inundaciones, esta situación que dejaría aisladas a las comunidades.

Evitemos construir nuestras viviendas y escuelas en las áreas propensas a inundaciones para no lamentar después...





Puente

El puente ubicado del Centro de Salud, una cuadra al sur, es un lugar muy peligroso por inundaci3n. El r3o se represa y se sale de su cauce, amenazando con afectar a pobladores, viviendas, el puente y la calle, por lo que quedarían aislados. El r3o en esta parte acumula tierra, arena, piedras y escombros, por lo que el agua se represa.

Puente

El puente ubicado del Centro de Salud, dos cuadras al Norte, durante lluvias intensas, se ha destruido la calle a ambos lados del puente, y el r3o crecido ha pasado por encima del puente.

Recomendaci3n:

Construcci3n de obras de protecci3n de talud a ambos lados del puente.

Puente

El puente ubicado en la carretera, viajando de Santa Luc3a a Boaco, a la altura del primer cruce de la carretera con el r3o Fonseca en la Comarca Los Garc3as.

En este lugar el r3o se represa y se inunda, esta situaci3n es conocida porque en el pasado, el r3o se ha desbordado y ha pasado por encima del puente.

Puente

Este puente ubicado en la carretera Santa Lucía-Boaco, en el segundo cruce de la carretera con el Río Fonseca, viajando de Santa Lucía a Boaco, en la Comarca Los Garcías.

En Boaquito

Durante lluvias fuertes y huracanes, ha sido afectado por inundaciones el sector de La Penca. Ahí el río crece y se sale de su cauce. Esta situación amenaza la vida de la población y los cultivos.

Recomendaciones:

Evitar que la población se asiente a vivir dentro de la llanura que el río inunda, ese área es del río y cada vez que crece la va a hacer suya.

Es necesario que se reforeste en las riberas del río, o que se use para producir, pero no para vivir.

En La Concepción

El agua del río sube de nivel y se sale fuera de su cauce, esto es un peligro para la vida de la población, las viviendas, los terrenos de cultivos y los caminos.

Por eso es necesario que la comunidad esté bien informada y alerta...

