

Foto N°28 UNION DE LA TORRE CON LOSAS ADYACENTES

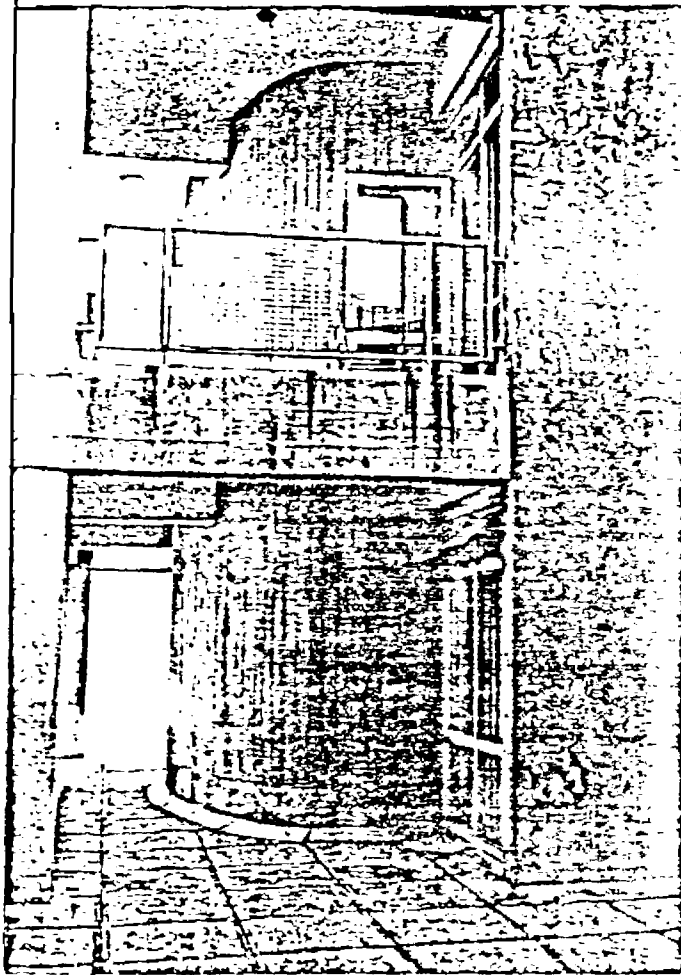


Foto N°29 PANTALLA DE CONCRETO EN SECTOR DE AULAS

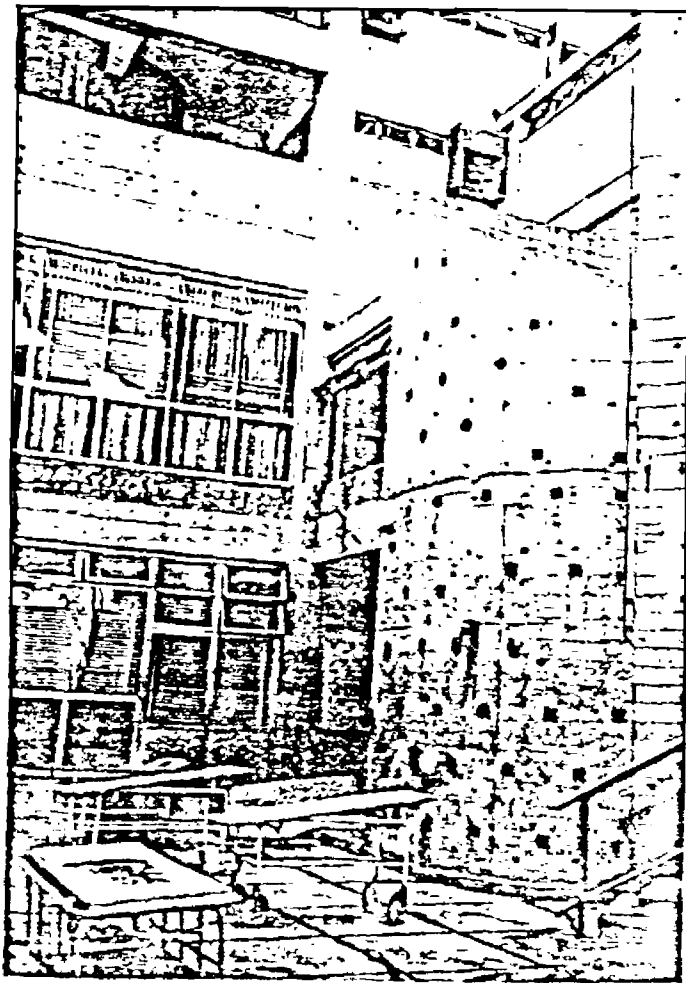


Foto N°30 ESTRUCTURA DE LA ESCALERA DE CARACOL

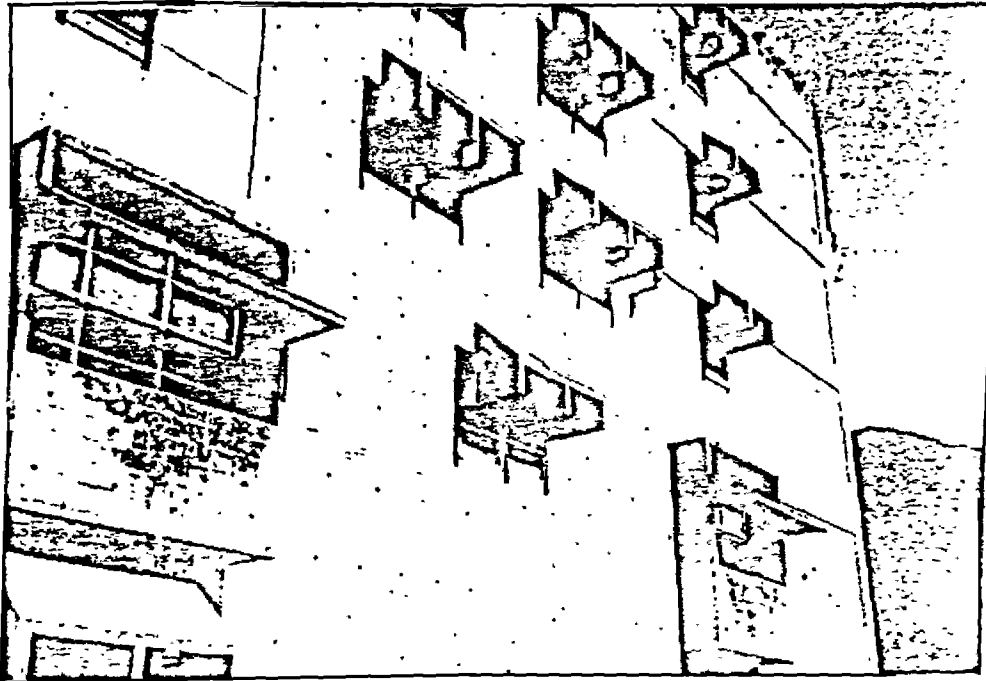


Foto N°31 ELEMENTOS NO ESTRUCTURALES EN CUERPO A

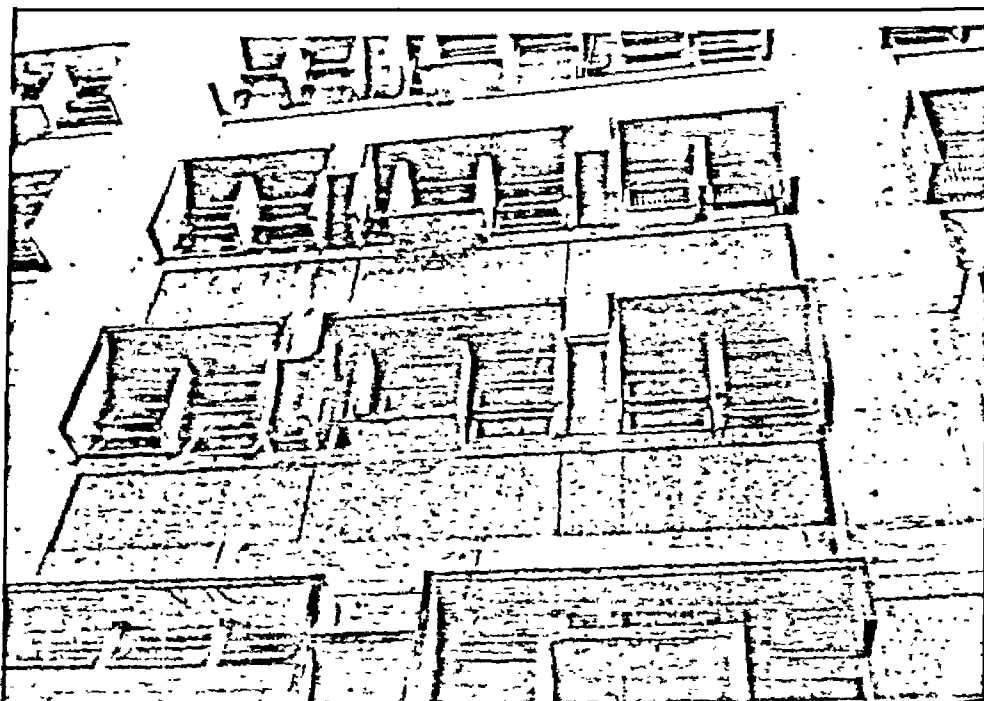


FOTO N°32 ELEMENTOS NO ESTRUCTURALES EN CUERPO A

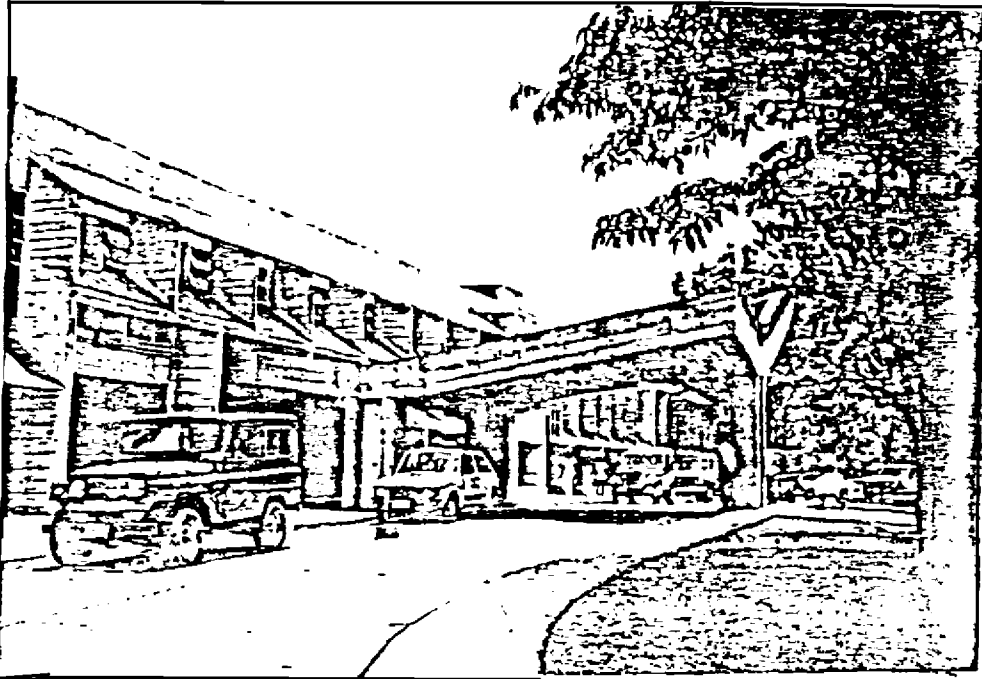


Foto N°33 ELEMENTOS NO ESTRUCTURALES EN FACHADA PRINCIPAL

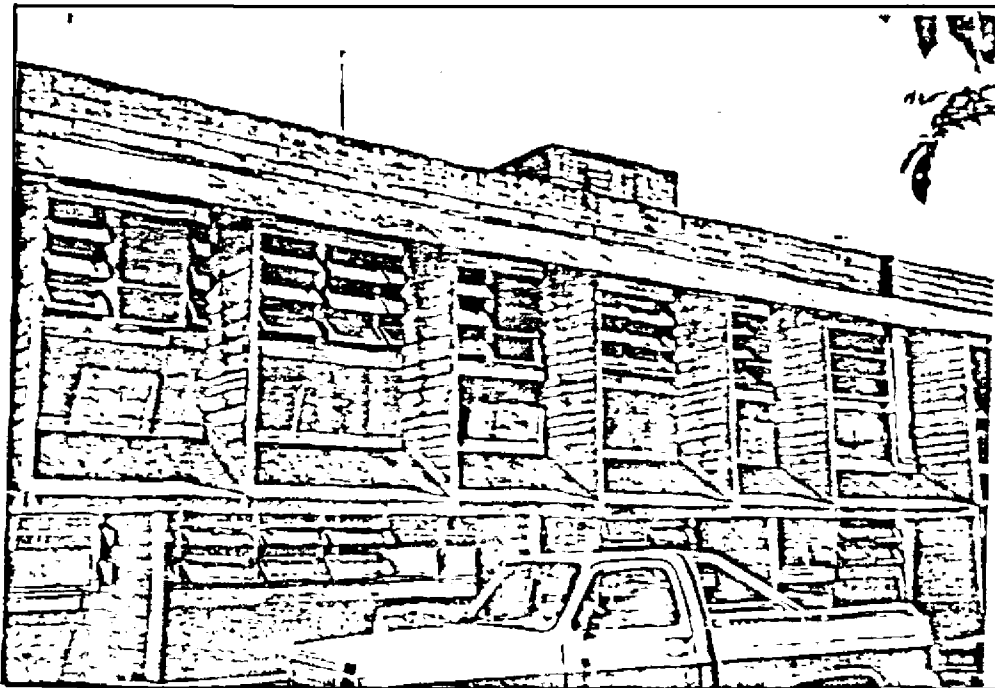


Foto N°34 ELEMENTOS NO ESTRUCTURALES EN FACHADA PRINCIPAL

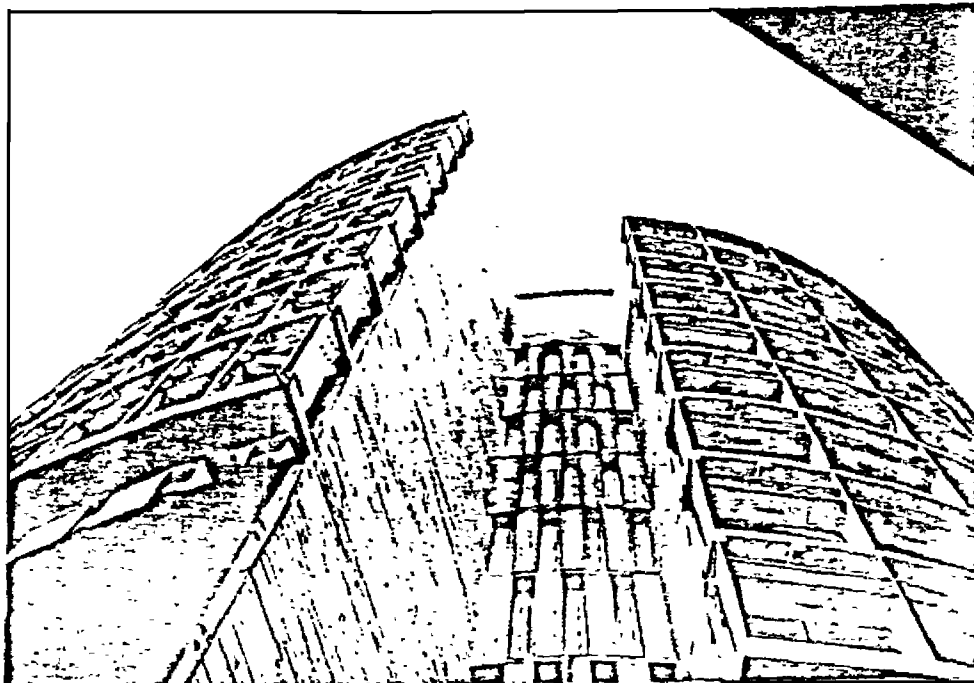


Foto N°35 ELEMENTOS NO ESTRUCTURALES EN FACHADAS DE LA TORRE

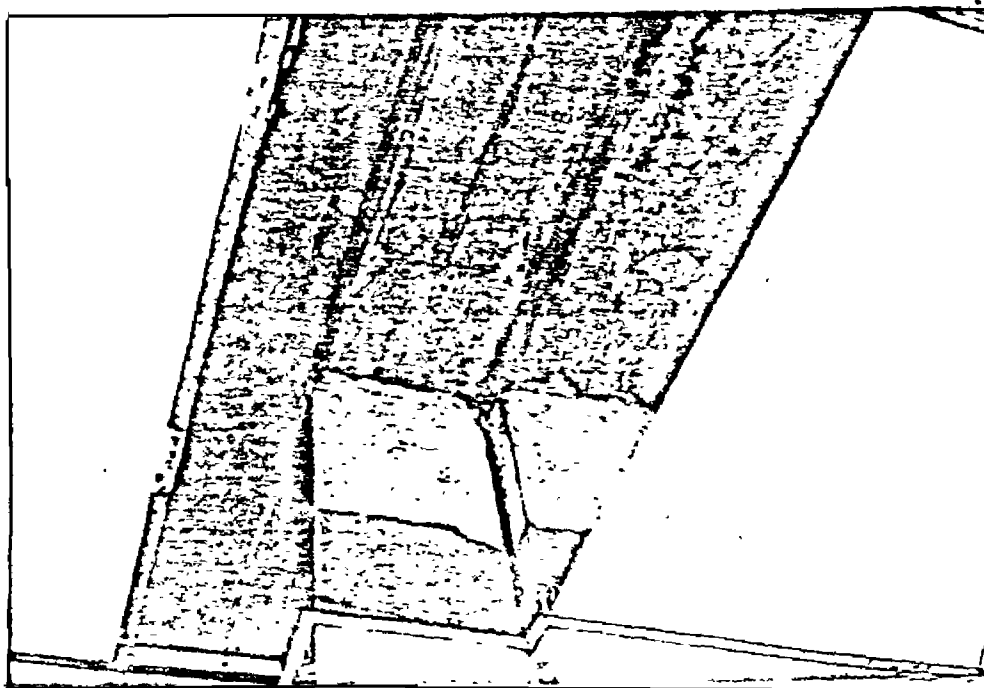


Foto N°36 DETERIORO EN JUNTA DE CONSTRUCCION (EJE 4; NIVEL SERVICIOS)

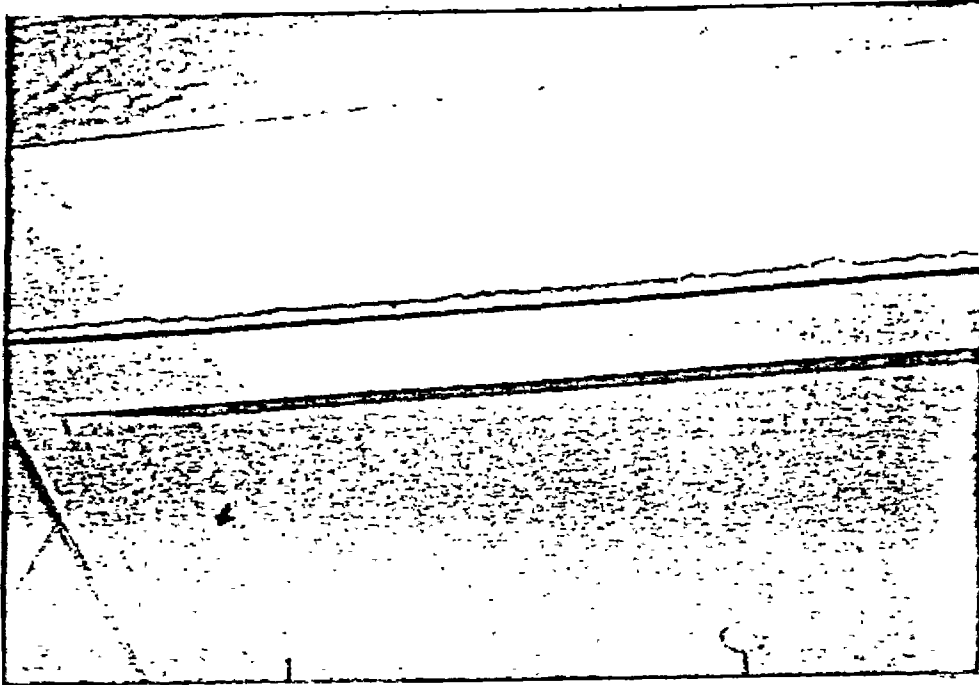


Foto N°37 GRIETA CERCANA A LA JUNTA DE CONSTRUCCION
(EJE 8b; NIVEL EMERGENCIA)

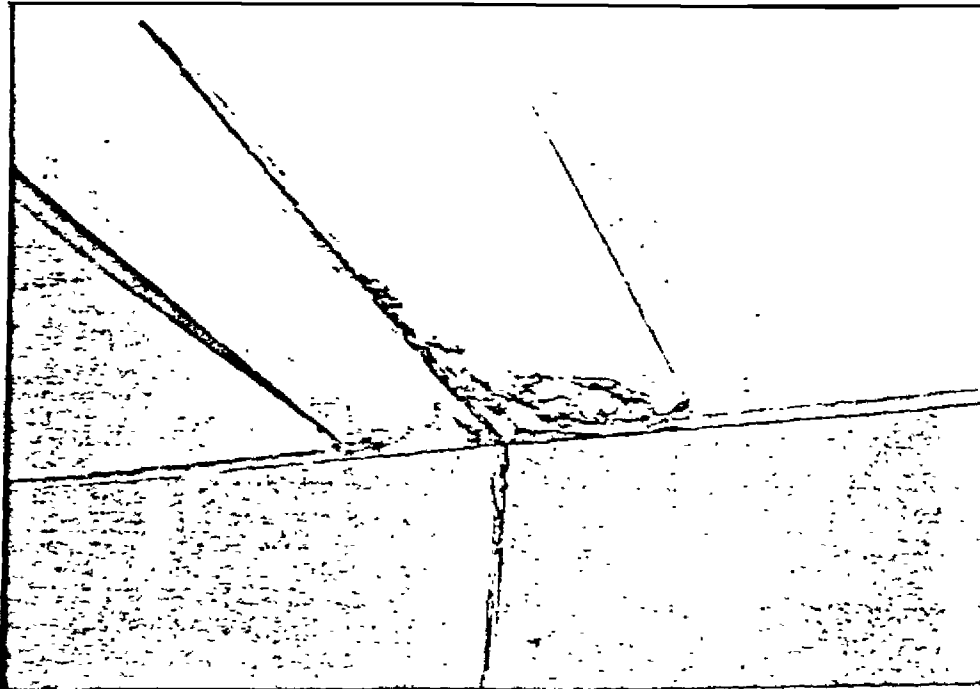


Foto N°38 DETERIORO EN JUNTA DE CONSTRUCCION
(EJE G; NIVEL MEZZANINA)

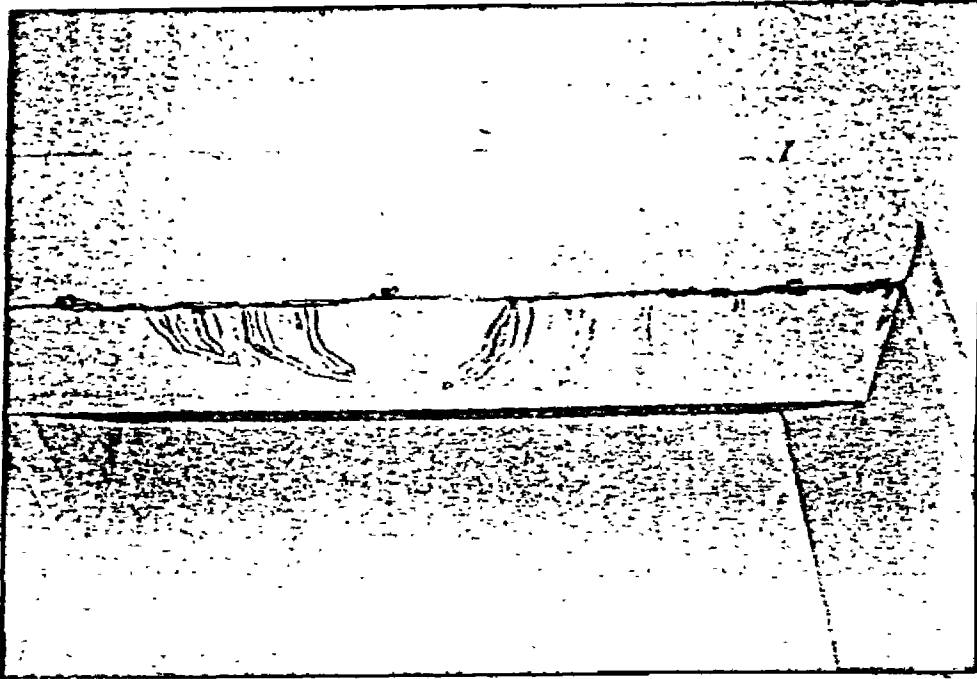


Foto N°39 FILTRACION EN JUNTA DE CONSTRUCCION
(EJE 4; NIVEL EMERGENCIA)

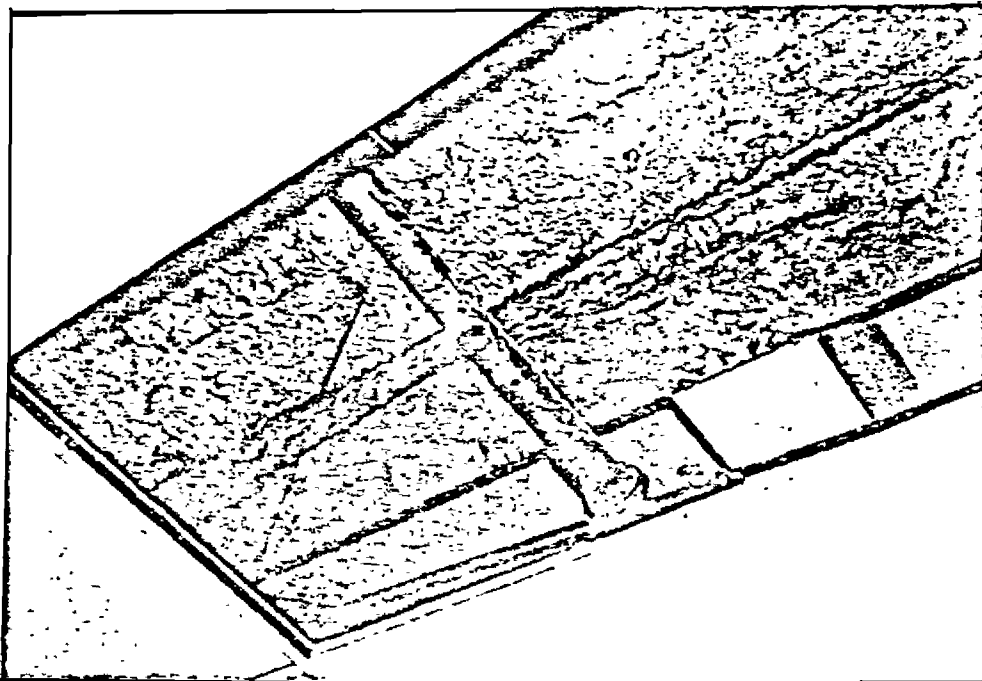


Foto N°40 DETERIORO EN JUNTA DE CONSTRUCCION
(EJE 4; NIVEL EMERGENCIA)

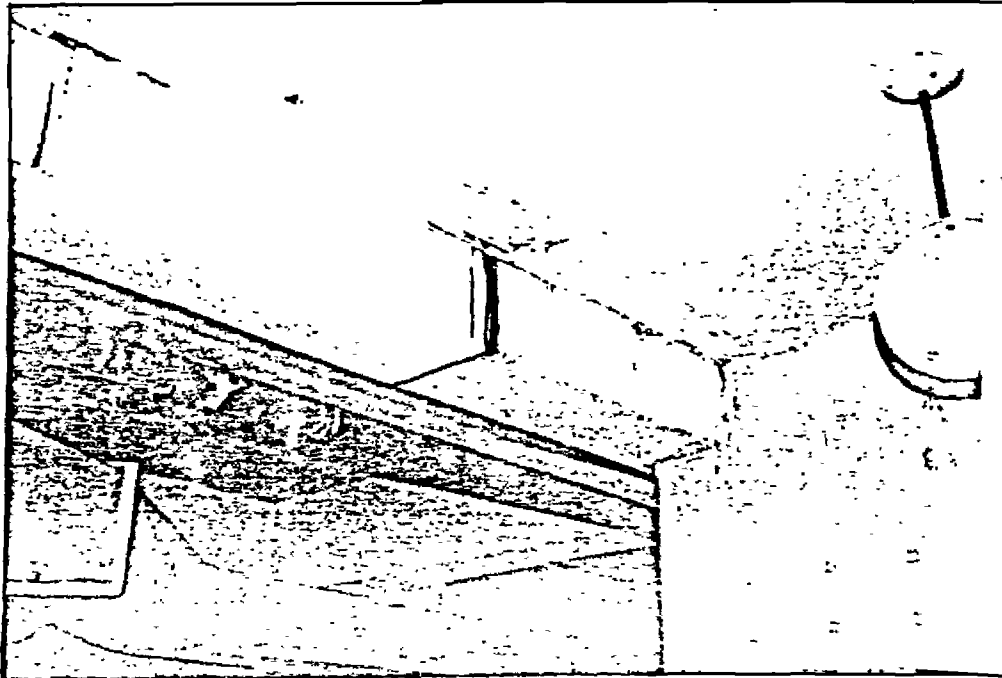


Foto N°41 FILTRACION EN JUNTA DE CONSTRUCCION
(EJE E; NIVEL MEZZANINA)

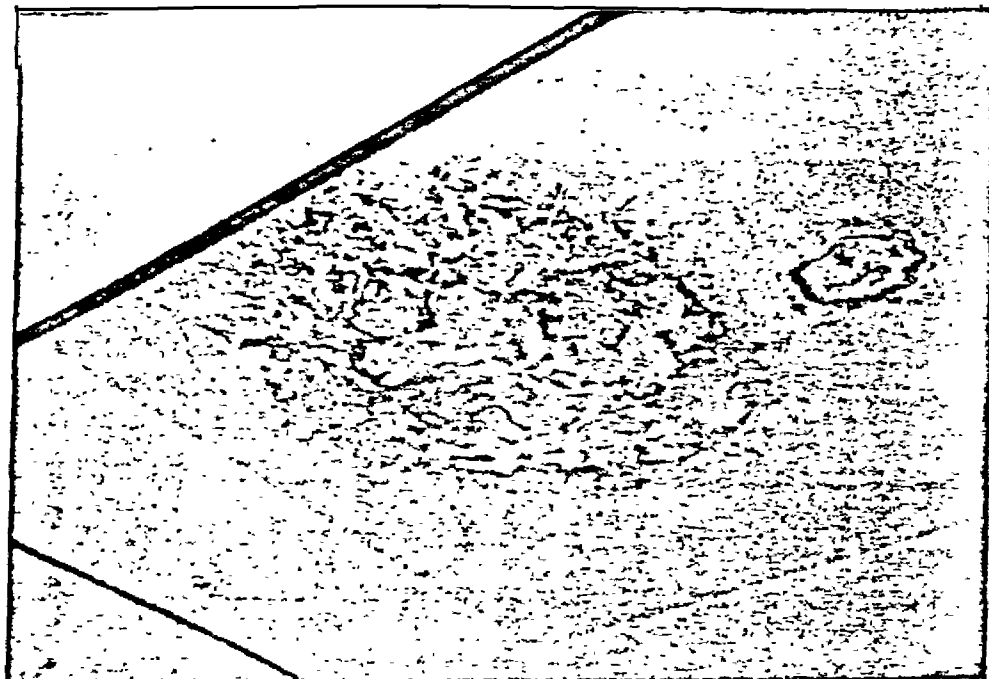


Foto N°42 FILTRACION EN LOSA DE TECHO (CUERPO B3)

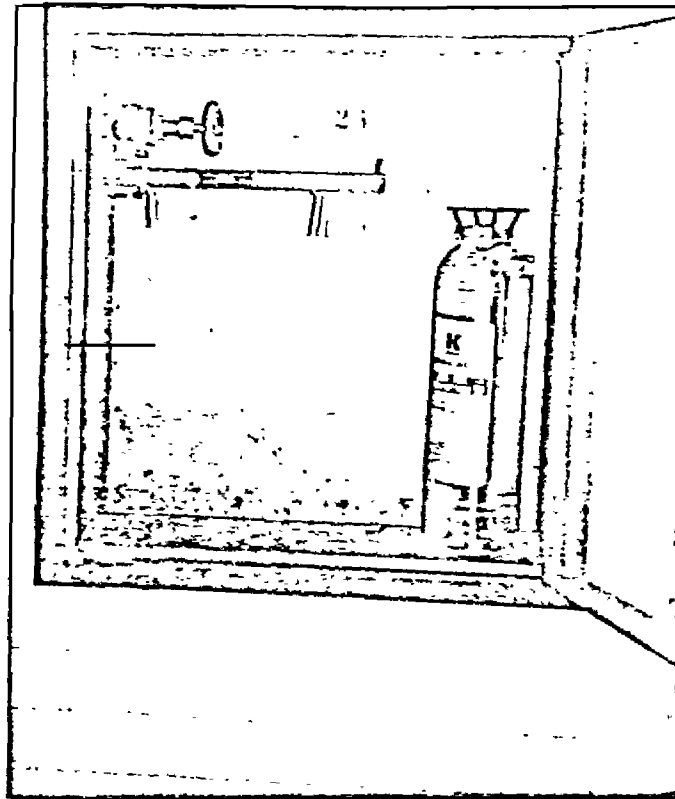


Foto N°43 EQUIPO PARA EXTINCION DE INCENDIOS (INCOMPLETO)

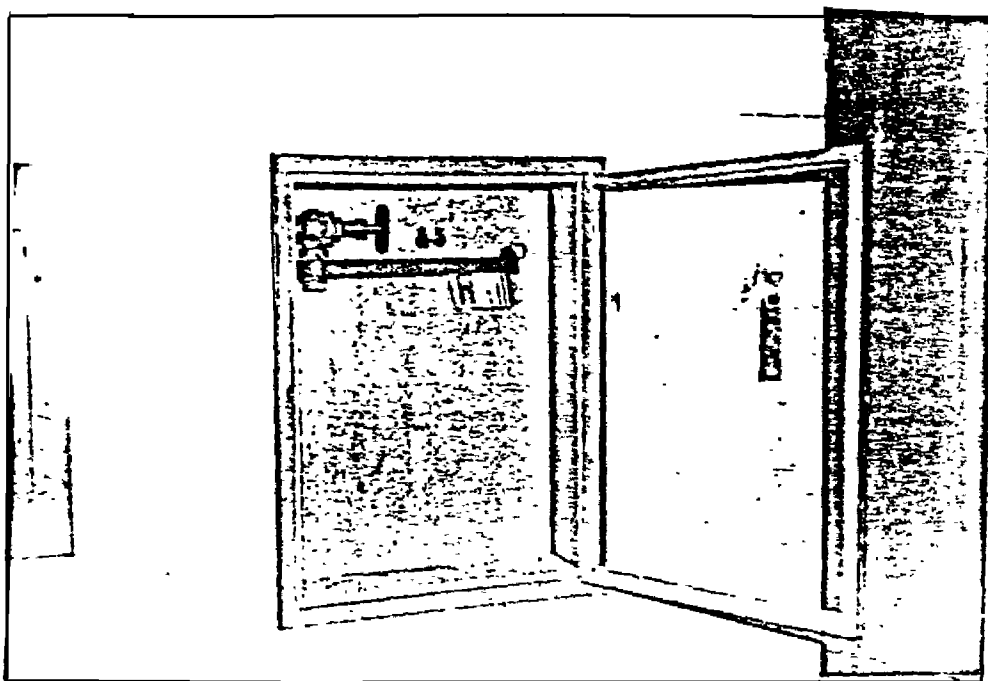


Foto N°44 EQUIPO PARA EXTINCION DE INCENDIOS
(INCOMPLETO)

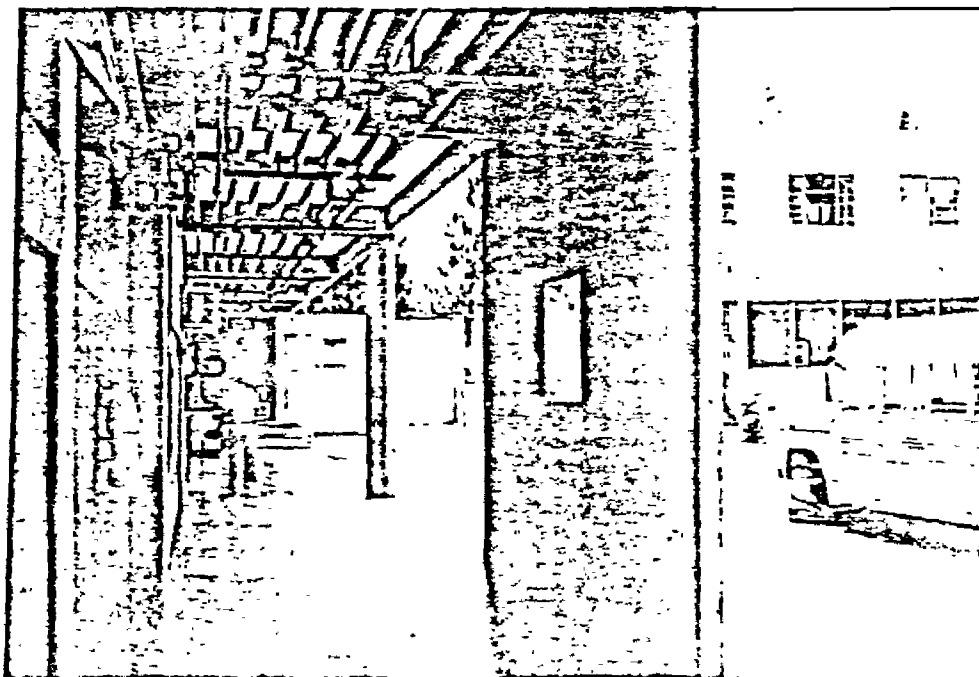


Foto N°45 FANTALLAS DE APOYO DE LOS VOLADOS EN EL
CUERPO A1

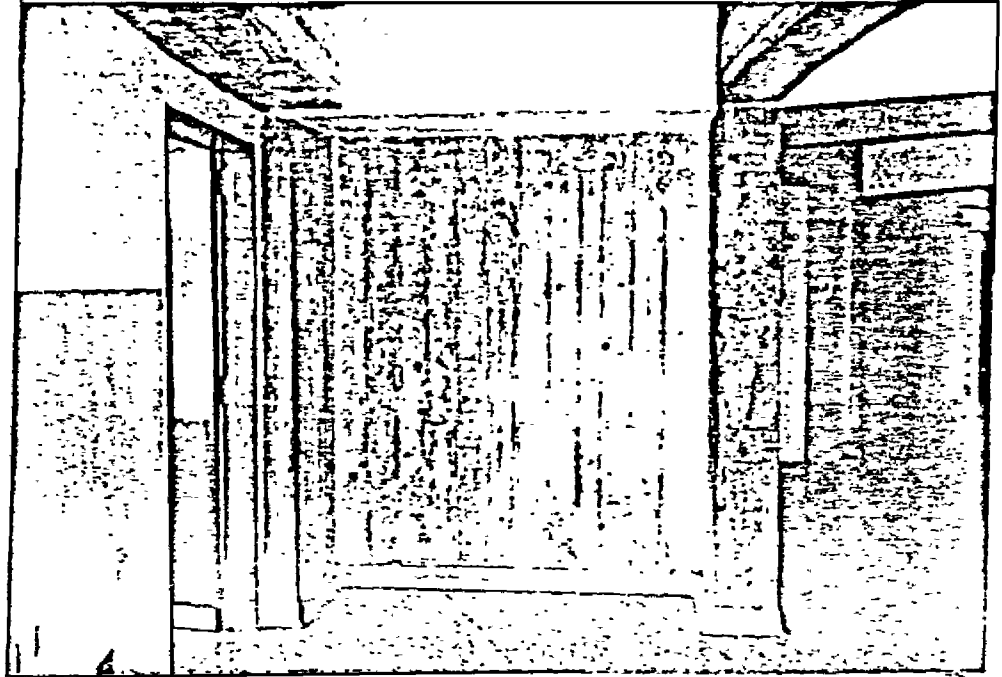


Foto N°46 COLUMNA DE LA TORRE



Foto N°47 COLUMNA DE LA TORRE CON ABERTURA

DOCUMENTO ORIGINAL INCOMPLETO

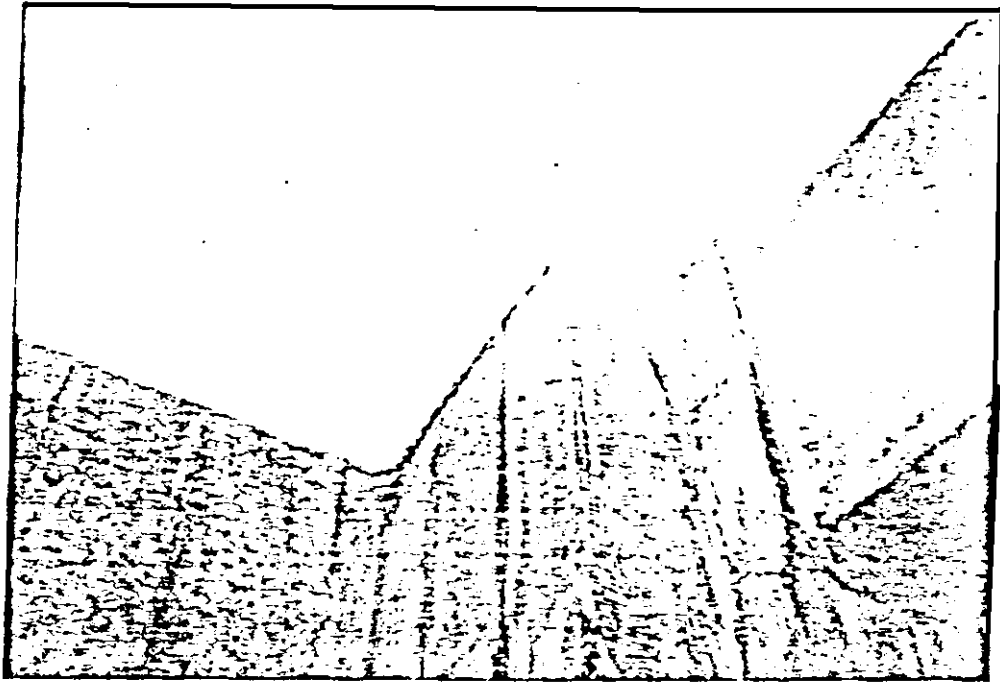


Foto N°49 COLUMNA REFORZADA EN LA TORRE
(DETALLE)

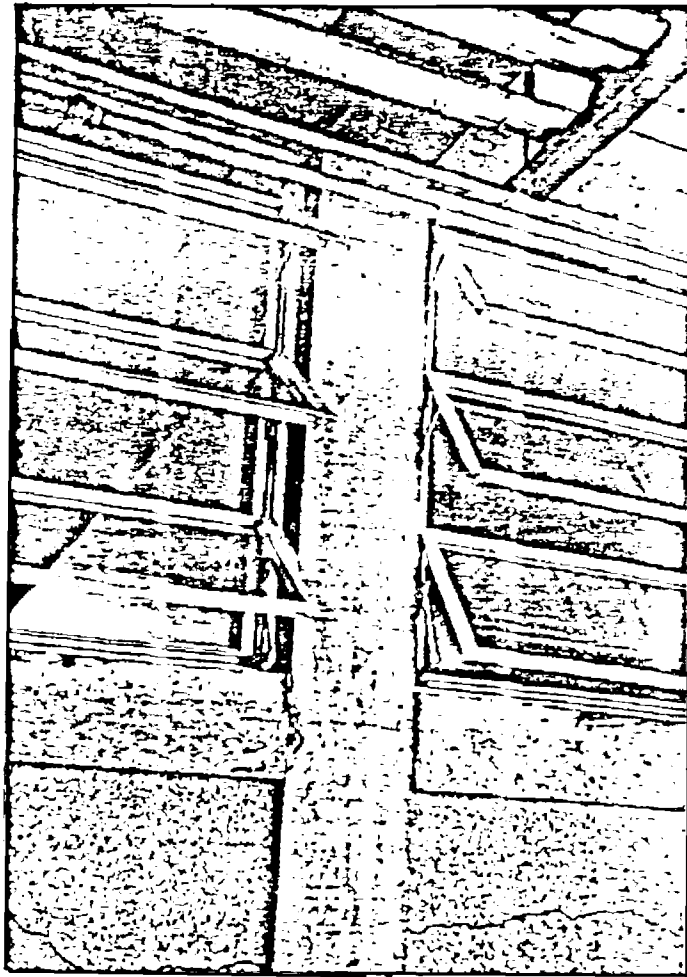


Foto N°50 DETALLE DE COLUMNA CORTA (CUERPO A1)

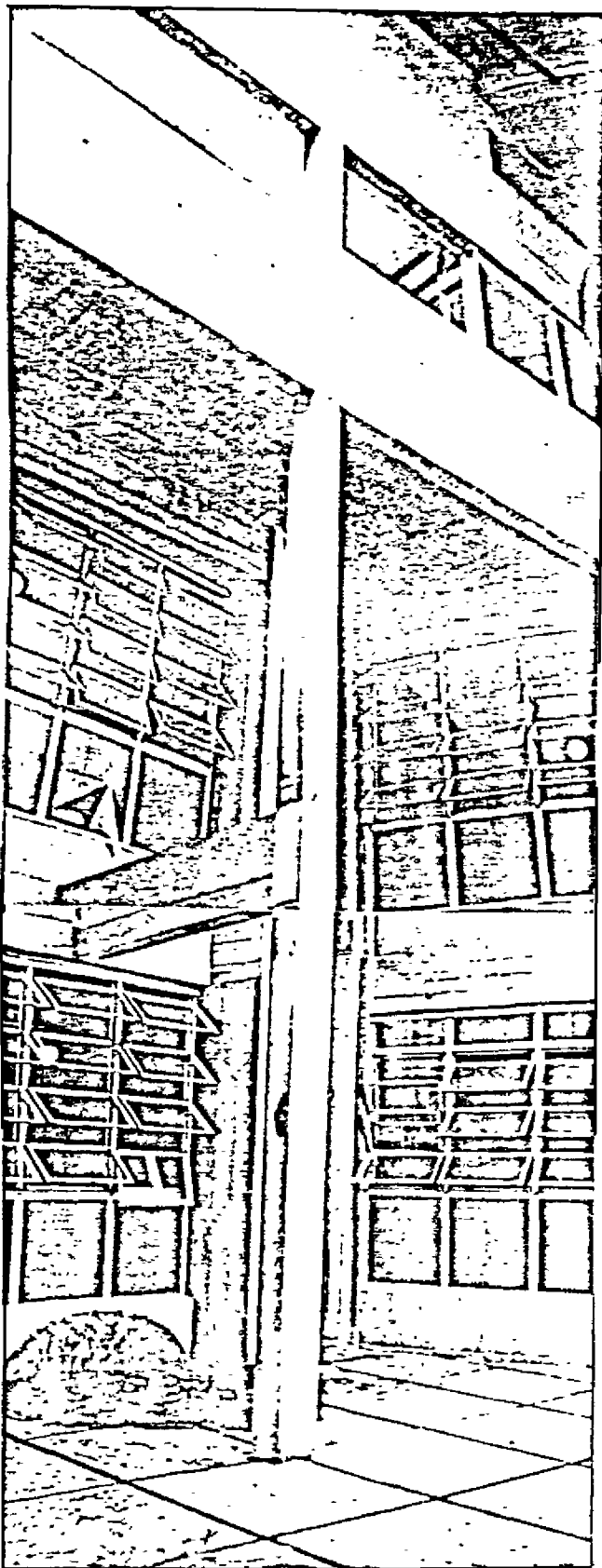


Foto N°51 COLUMNAS ESBELTA Y CORTA
EN EL CUERPO B2