

CARTILLA DE VALORACIÓN DE DAÑOS Y PRIMERAS ACCIONES

DIRIGIDA A LA COMUNIDAD EDUCATIVA Y SOCIEDAD CIVIL.

PRESENTACIÓN :

ANTE UN DESASTRE NATURAL, NUESTRAS ESCUELAS PUDIERON SUFRIR ALGÚN DAÑO. LA PARTICIPACIÓN DE LA COMUNIDAD ES BÁSICA PARA DETECTAR CUALQUIER SITUACIÓN QUE PUEDE REPRESENTAR UN RIESGO.

LA CARTILLA DE VALORACIÓN DE DAÑOS TE ORIENTA PARA TENER UNA IMAGEN CLARA DE LO QUE HA SUCEDIDO A SUS INSTALACIONES.

EN CASO DE SISMO O DE INUNDACIÓN HABRÁ QUE OBSERVAR CON MAYOR DETENIMIENTO LOS DAÑOS OCASIONADOS PRINCIPALMENTE A LA ESTRUCTURA DEL INMUEBLE, COMO SON: CIMENTACIÓN, COLUMNAS, TRABES Y LOSAS.

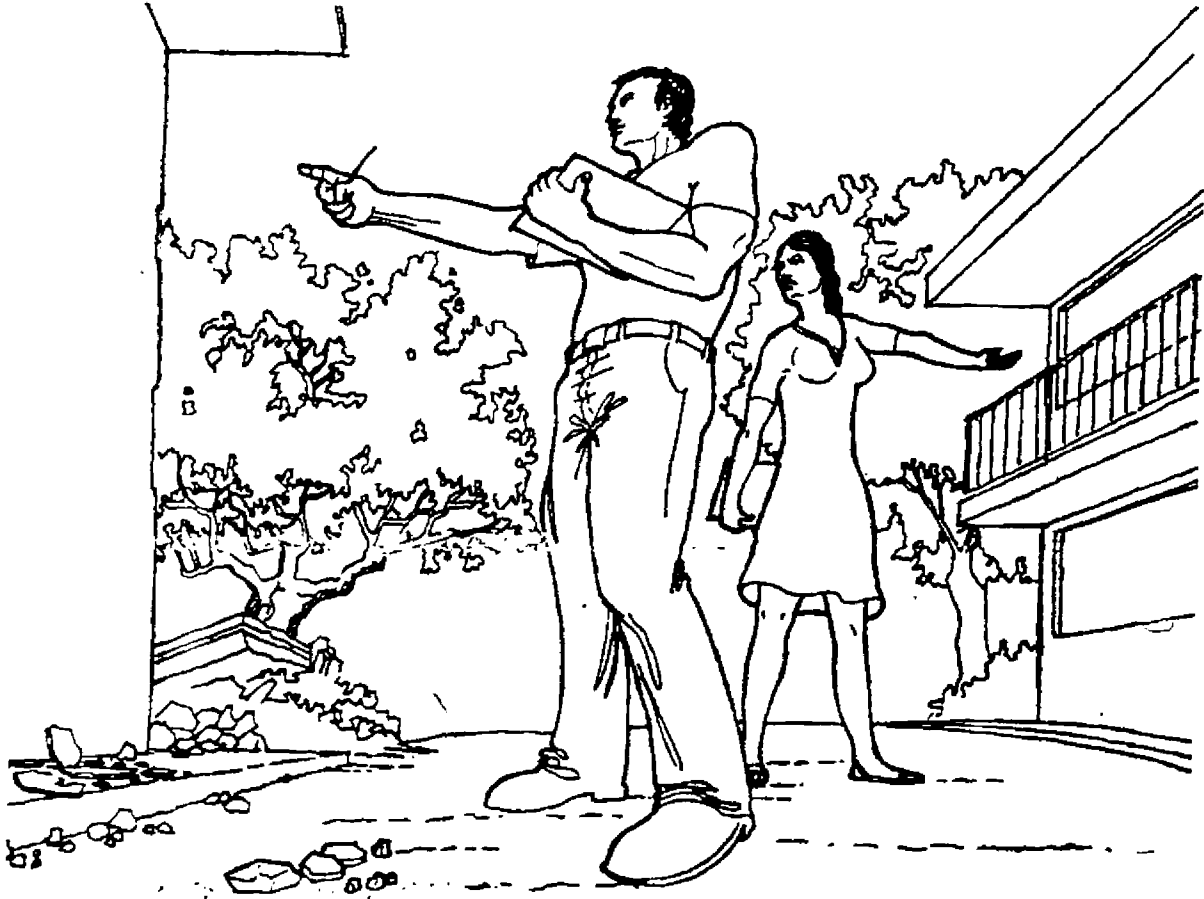
OBJETIVO :

QUE LOS MAESTROS, PADRES DE FAMILIA, ALUMNOS Y SOCIEDAD EN GENERAL, PARTICIPEN EN LA CONCENTRACIÓN DE INFORMACIÓN DE PLANTELES AFECTADOS, CON LA FINALIDAD DE REINICIAR LAS ACTIVIDADES ESCOLARES EN EL TIEMPO MAS CORTO POSIBLE Y EN LAS MEJORES CONDICIONES.



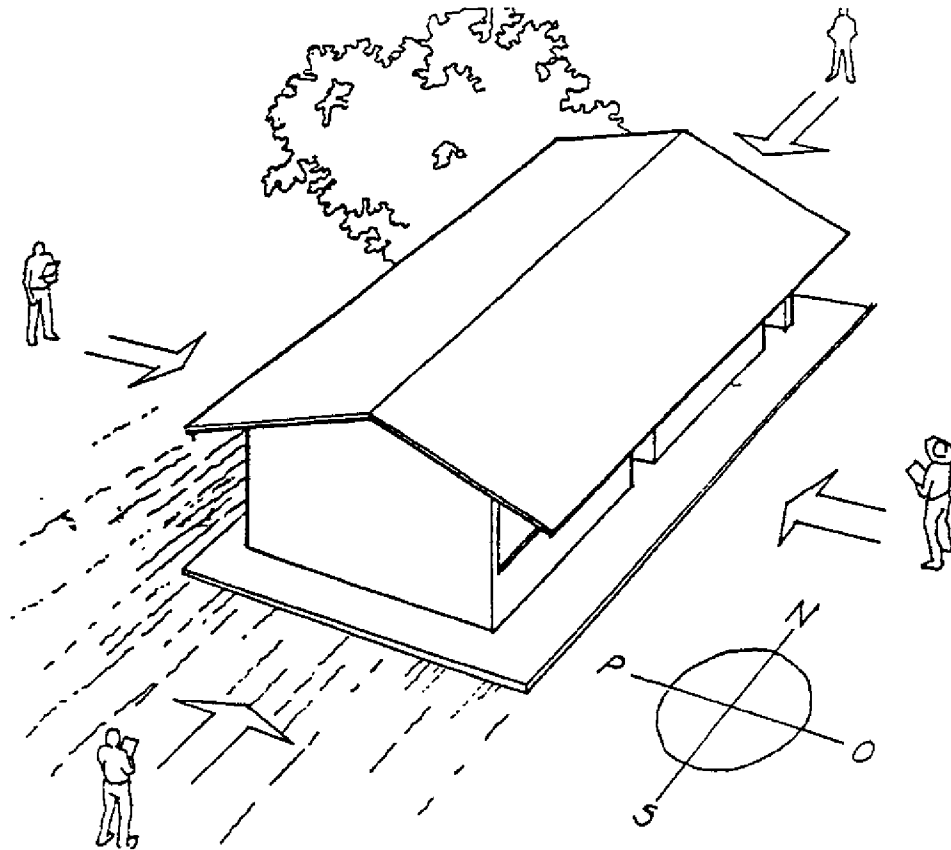
1.- VENTANERIA Y CANCELERIA.

OBSERVAR EN LAS FACHADAS DE LOS EDIFICIOS LA CANTIDAD DE VIDRIOS ROTOS Y CANCELERÍA DESPRENDIDA O DESPLOMADA.

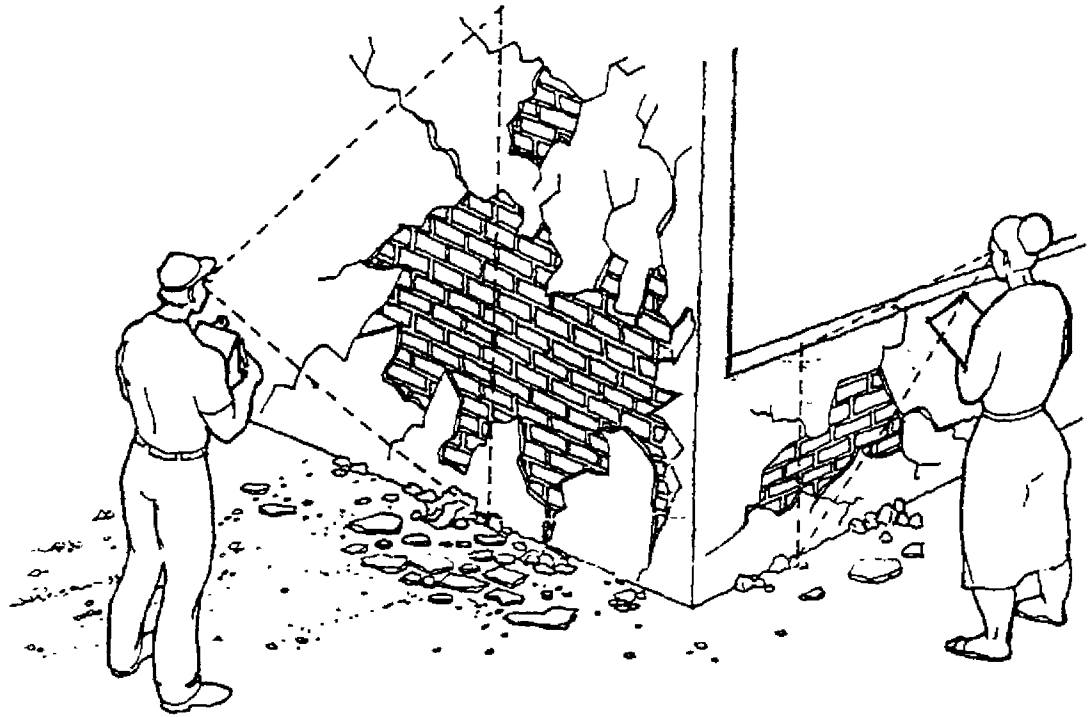


II.- MUROS DE FACHADAS

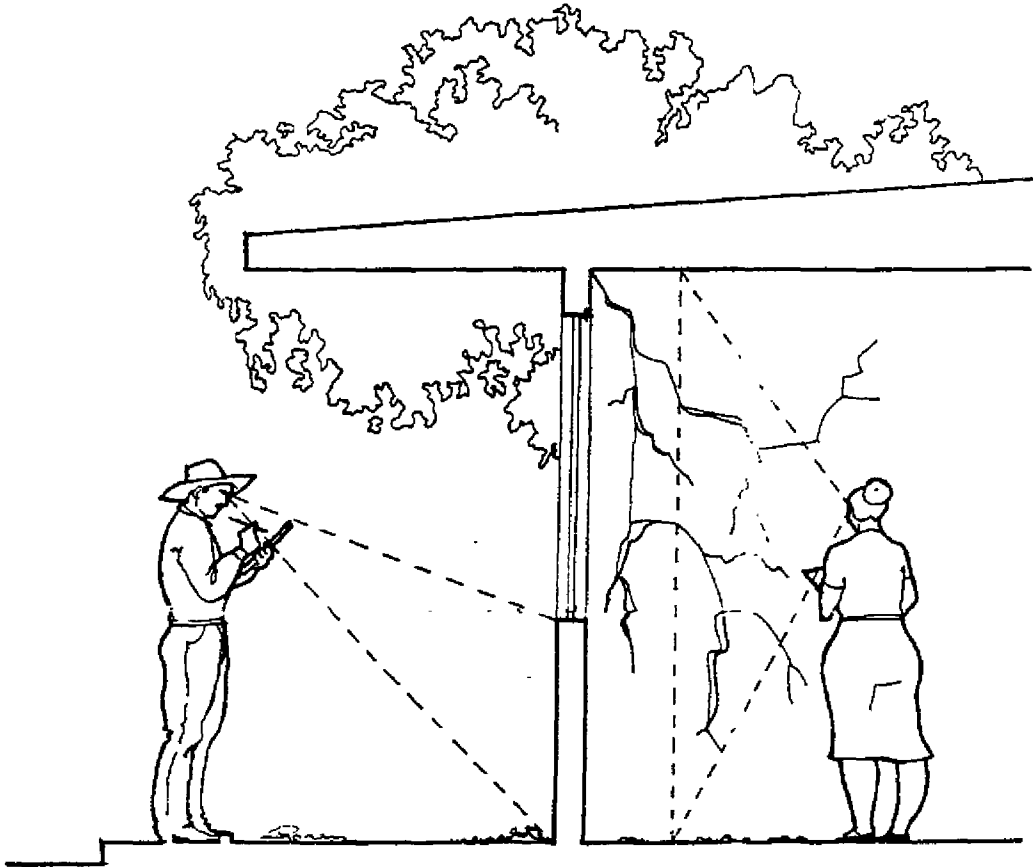
OBSERVAR TODAS LAS FACHADAS (NORTE, SUR, ORIENTE Y PONIENTE)
TOMANDO NOTA DE LOS MUROS QUE PRESENTEN DAÑOS DEFINIÉNDOLOS
DE ACUERDO A LO SIGUIENTE:



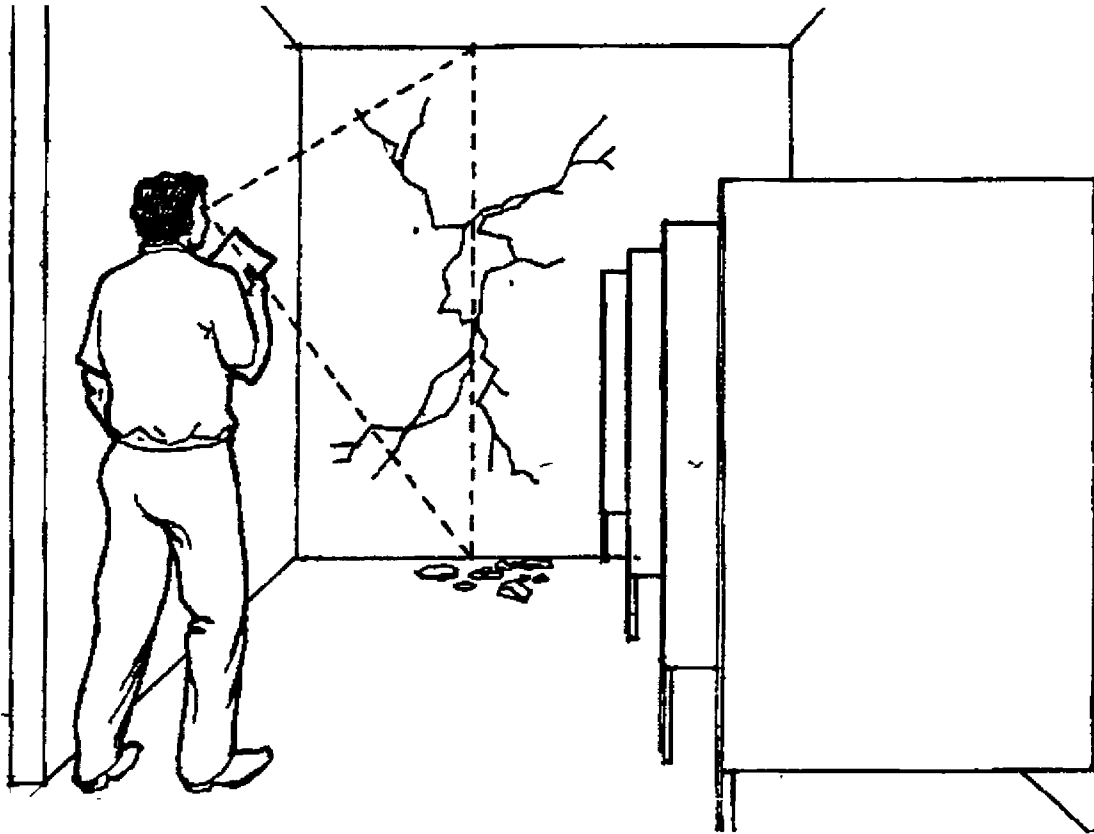
A) MUROS BAJO VENTANA CON DESPRENDIMIENTO DE APLANADOS Y/O AGRIETAMIENTO.



B) MUROS DE PISO A TECHO CON DESPRENDIMIENTO DE APLANADOS Y/O AGRIETAMIENTO.

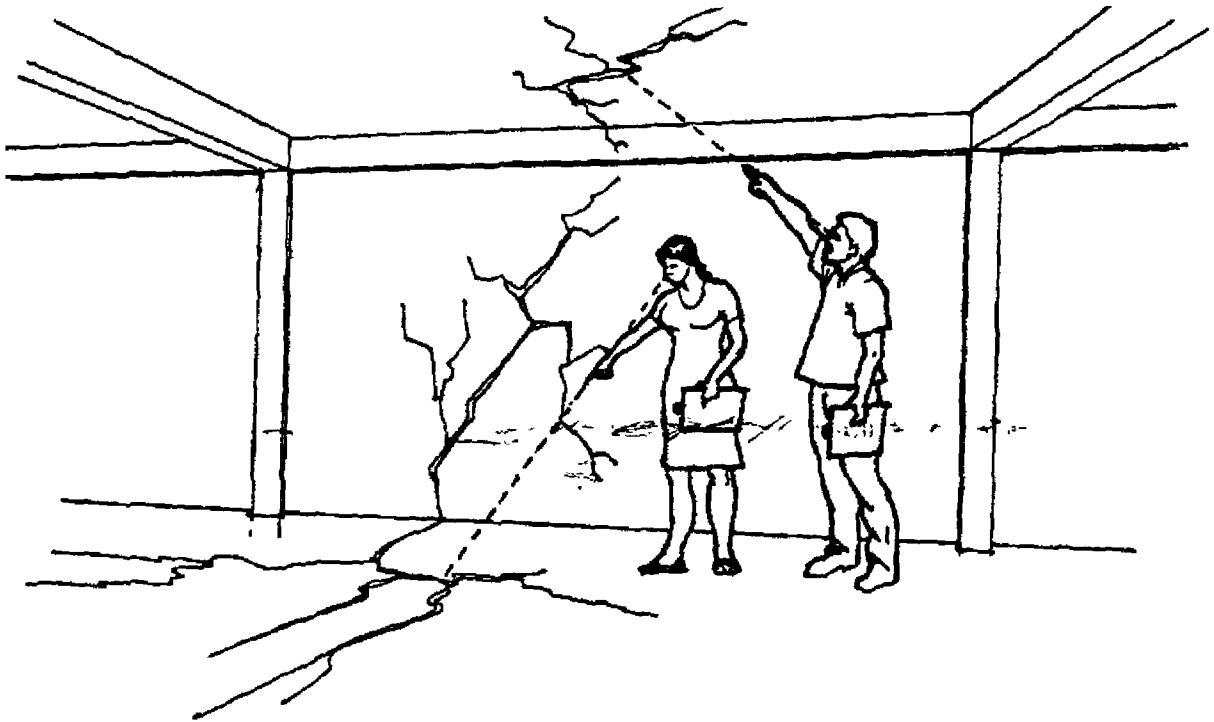


APLANADOS Y/O AGRIETAMIENTO, ANOTAR SI ESTOS MUROS
SE ENCUENTRAN EN ZONA DE BAÑOS, OFICINAS, COCINAS,
TALLERES, ETC.



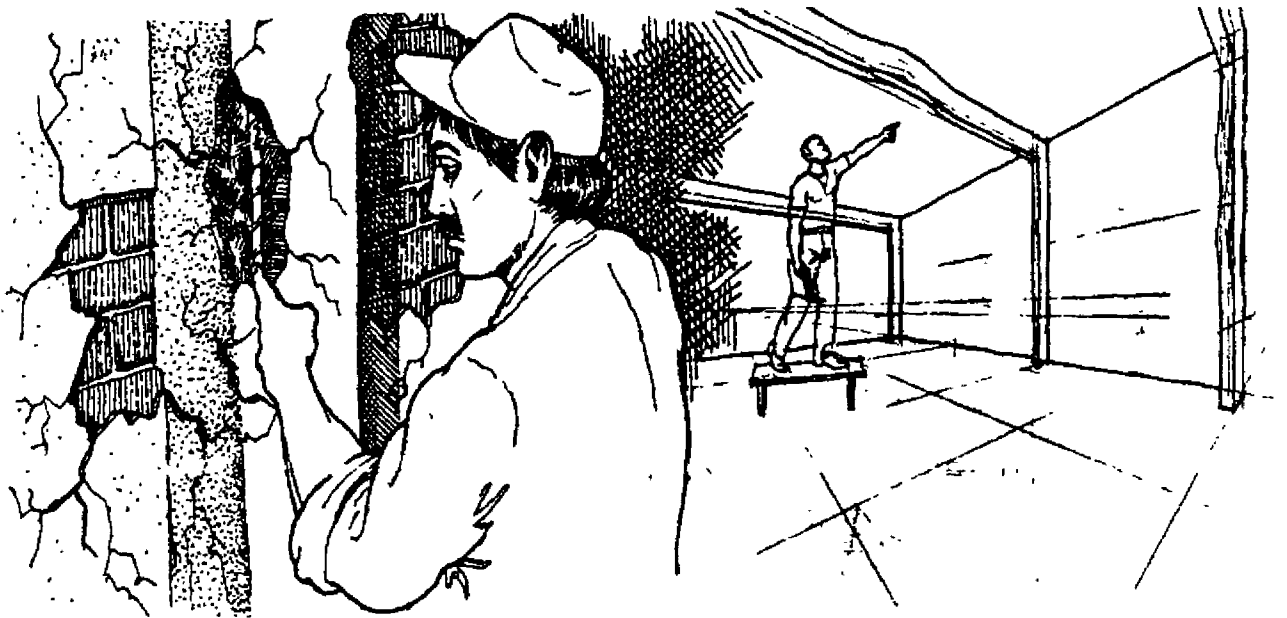
IV.- TECHOS Y PISOS
OBSERVAR SI HAY AGRIETAMIENTOS EN LAS LOSAS O PISOS,

PARTICULARMENTE CERCA DE LOS MUROS DE CONCRETO Y TRABES, EN CASO DE TECHUMBRES DE LÁMINA O SIMILAR, ANOTARLO Y DEFINIR SI SE OBSERVÓ ALGÚN DAÑO.



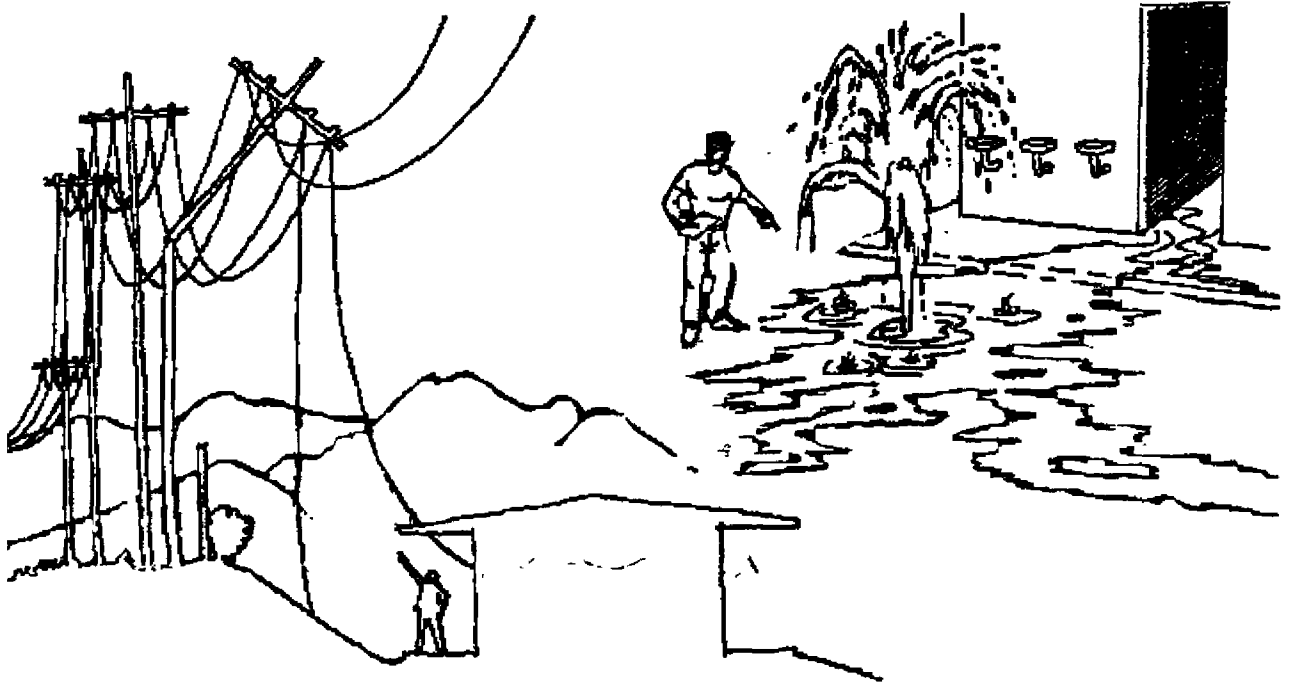
V.- COLUMNAS Y TRABES.
OBSERVAR AGRIETAMIENTOS Y/O DESPRENDIMIENTOS DE

RECUBRIMIENTOS, ES DECIR SI SE OBSERVAN LAS VARILLAS DEL ARMADO. EN CASO DE QUE ESTOS ELEMENTOS SEAN METÁLICOS, INDICAR SI EXISTE ALGÚN DEFECTO, COMO PANDEOS O DEFORMACIONES.



VI.- MOBILIARIO, EQUIPO E INSTALACIONES GENERALES DAÑADAS.

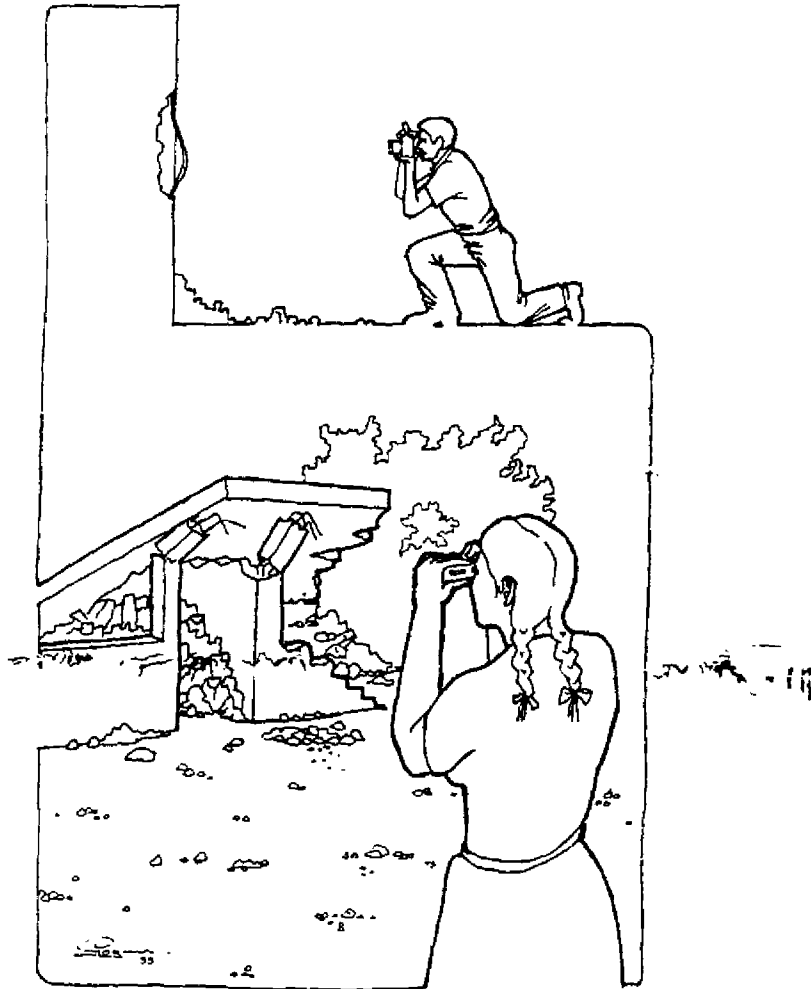
OBSERVAR INSTALACIONES DE OBRA EXTERIOR COMC REDES ELÉCTRICAS, HIDRÁULICAS, SANITARIAS, LETRINAS, FOSAS SÉPTICAS, ETC.



VII.- FOTOGRAFÍAS

SERÁ NECESARIO LLEVAR UN REGISTRO FOTOGRÁFICO EN CADA UNO DELOS PUNTOS POR OBSERVAR SEÑALADOS

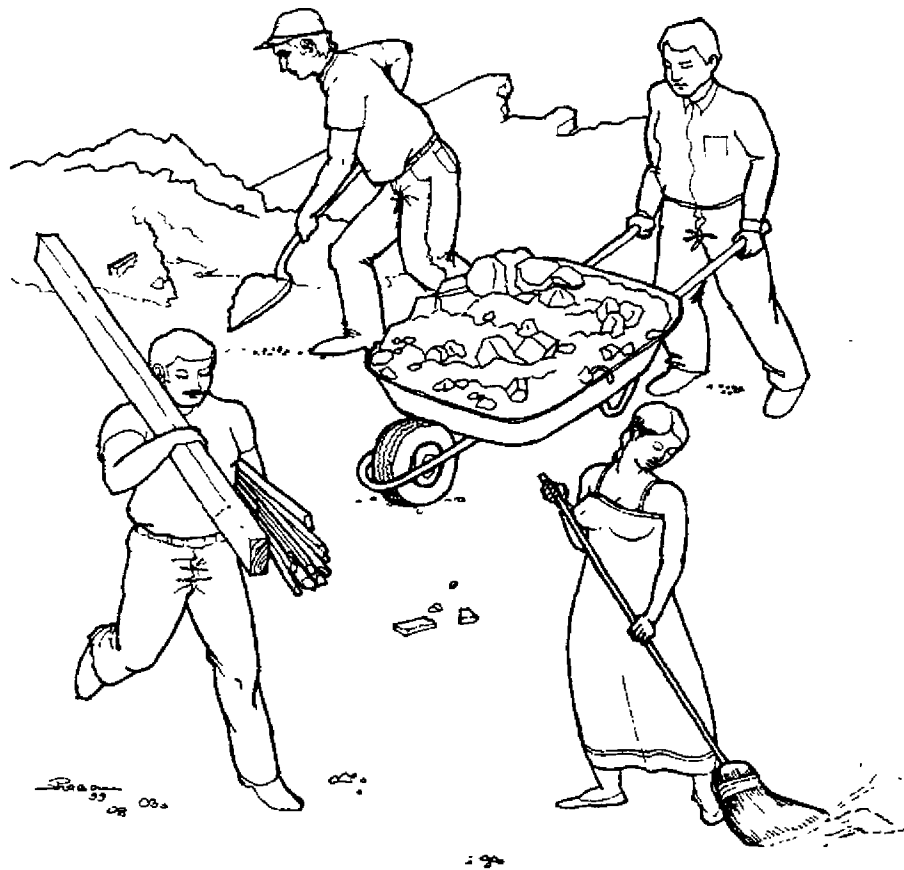
ANTERIORMENTE.



VIII.- LIMPIEZA

TERMINADO EL RECORRIDO POR CADA UNO DE LOS EDIFICIOS DEL PLANTEL, SERA NECESARIO CONSEGUIR PALAS, RASTRILLOS,

ESCOBAS, ETC. PARA PROCEDER AL RETIRO DE MATERIALES CAIDOS (ESCOMBRO DE CONCRETO O REPELLADO, VIDRIO, ETC.) EN AQUELLOS CASOS DONDE SE OBSERVEN MATERIALES SUELTOS EN MUROS, CANCELERIA Y TECHOS, CON POSIBILIDAD DE DESPRENDIMIENTO DEBERAN SER RETIRADOS PARA EVITAR ACCIDENTES.



IX.- ZONAS DE RIESGO

SI A JUICIO DE LOS INVOLUCRADOS, LA ESCUELA PRESENTA DAÑOS SEVEROS Y GENERALIZADOS EN CANCELERIA Y FACHADAS (INCISOS I y II DEL PRESENTE CATALOGO), SE DEBERÁ RESTRINGIR EL ACCESO ACORDONANDO LAS AREAS QUE SE ENCUENTREN EN ESTA SITUACIÓN Y SOLO HACER LA INSPECCIÓN HASTA DONDE SEA POSIBLE DESDE EL EXTERIOR, TOMADO NOTA DE ESTA SITUACIÓN

