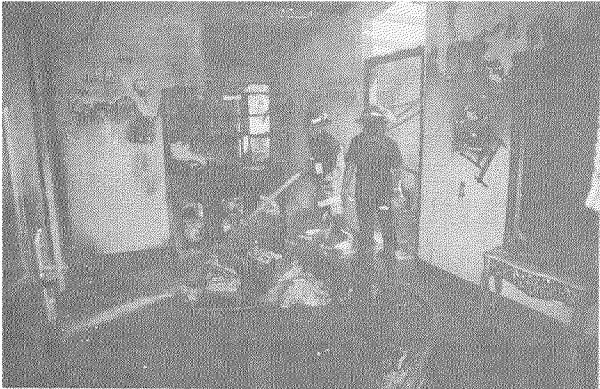
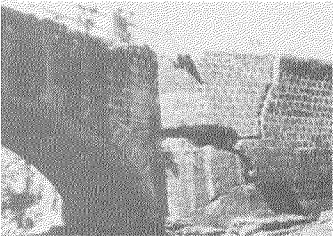
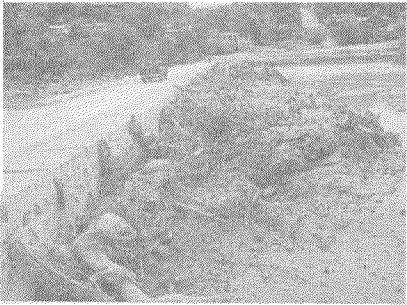


TEMA 7

EVALUACIÓN DE DAÑOS Y ANÁLISIS DE NECESIDADES



Daños a la infraestructura causados por diferentes fenómenos.
(Fotos: Cortesía La Prensa)



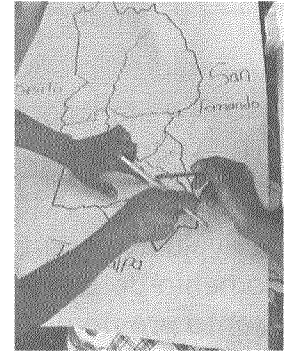
EVALUACIÓN DE DAÑOS Y ANÁLISIS DE NECESIDADES (EDAN)

La caracterización del riesgo nos da elementos importantes a considerar para la evaluación de daños y análisis de necesidades.

Al analizar los Escenarios de Riesgo determinamos:

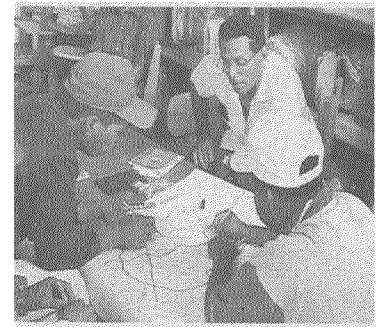
1.) Las amenazas:

- Naturales
- Socionaturales
- Antrópicas



2.) Los factores de vulnerabilidad:

- Físicos
- Ambientales
- Económicos
- Sociales
 - Educativos
 - Políticos
 - Institucionales
 - Organizativos
 - Ideológico-culturales



Representaciones sencillas de escenarios de riesgos.
(Foto: Proyecto Apoyo a la Gestión Local del
Riesgo en 6 Municipios del Norte de Nicaragua.
SE-SINAPRED - COSUDE - PNUD)

3.) Las medidas de Prevención y Mitigación.

- Acciones que podamos implementar para reducir nuestra vulnerabilidad (mayor acceso a la educación, salud preventiva, etc.)
- Medidas legales que impidan aumentar los niveles de riesgo (ordenamiento territorial, ordenanzas municipales respecto a la basura, etc.)