

LECCION 5: Abandone sus bienes

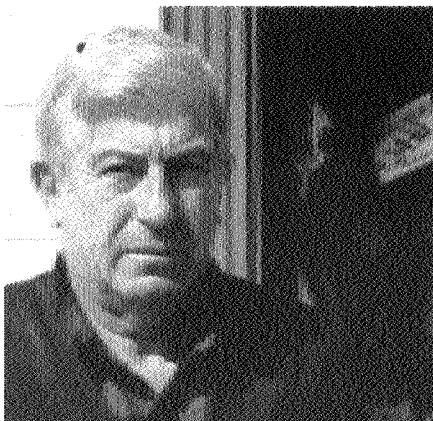
Salve su vida, no sus posesiones.

Como todos en Maullín, Ramón Atala sobrevivió al terremoto de 1960, sin embargo, perdió su vida durante el tsunami mientras trataba de salvar sus bienes.

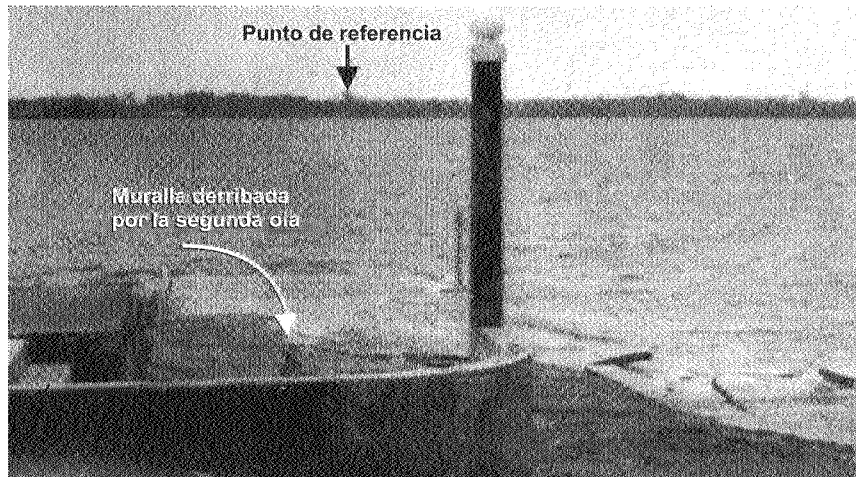
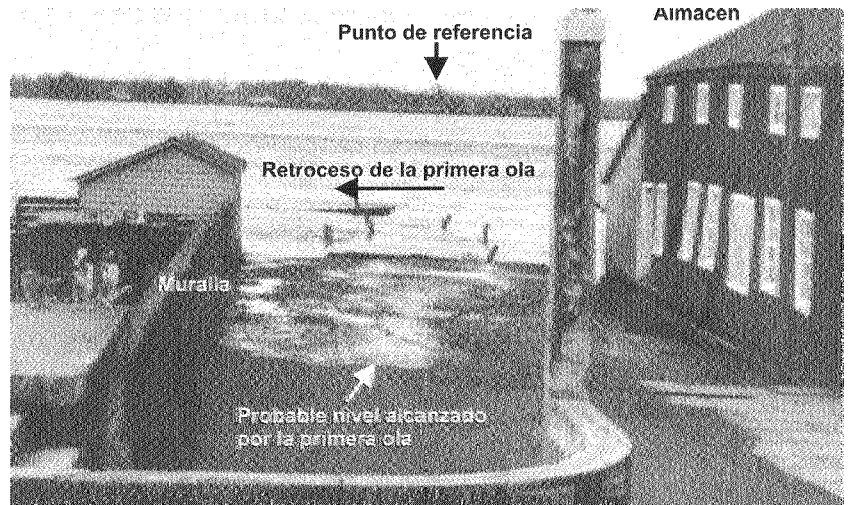
Don Ramón era un próspero comerciante de Maullín. Poseía un embarcadero y varias propiedades, entre las que se contaban un establo y una plantación de pinos. Su oficina estaba en el almacén del embarcadero (derecha).

De acuerdo con Nabih Soza, un colega comerciante, el Sr. Atala entró a su almacén entre la primera y segunda ola del tsunami que azotó a Maullín. Don Ramón fue alcanzado en el almacén por la segunda ola que arrasó completamente a la construcción (derecha abajo). El hijo del Sr. Atala, Eduardo, recuerda que su padre estuvo en la lista de desaparecidos y que su cuerpo jamás fue encontrado.

Algunos residentes del pueblo cuentan que el Sr. Atala fue brevemente retenido afuera del almacén por su mujer, quien lo habría tratado de agarrar por el pelo.



Muchos en el pueblo han creado una moraleja basándose en esta historia, diciendo que don Ramón entró al almacén en busca de su dinero.



Nabih Soza (izquierda), comerciante de Maullín, recuerda a su colega Ramón Atala. El Sr. Atala entró a su almacén entre la primera y segunda ola del tsunami de 1960.

Las fotos de la llegada del tsunami, tomadas durante el desarrollo de éste, muestran el almacén después de la primera ola (arriba) y los efectos de la segunda (abajo).