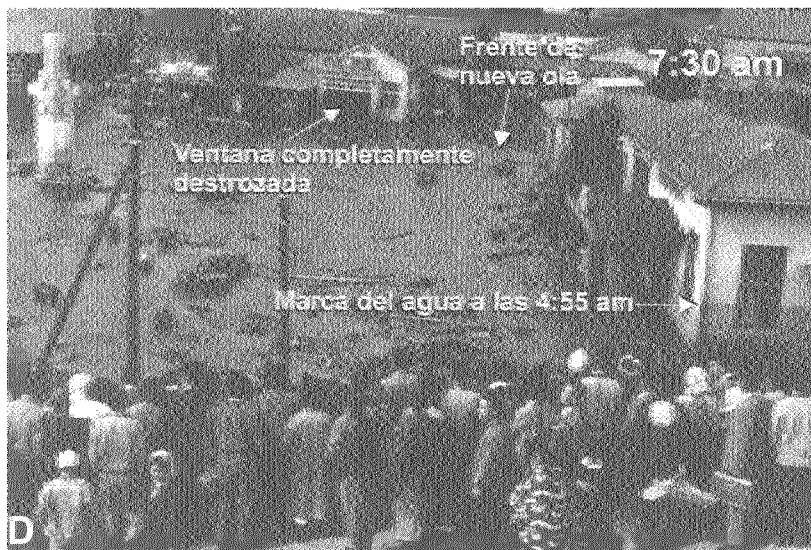


Los japoneses cuentan con una larga tradición respecto a cómo enfrentar tsunamis. Así lo demuestran antiguos documentos. Arriba, un manuscrito del año 1700 que describe los efectos de un tsunami ocurrido en Miyako, Japón. En el recuadro, se observa el carácter que indica "sector alto".



Los residentes de Miyako, poblado localizado al norte de Onagawa, también huyeron a sectores altos para escapar del tsunami chileno de 1960. Takanohashi Gō a la entrada de su almacén familiar (a la derecha), recuerda los detalles del tsunami de 1960 junto al bombero Yamazaki Toshio. El Sr Takanohashi, en ese entonces estudiante de enseñanza media, corrió hacia un cerro cercano escapando de las olas del tsunami que alcanzaron el almacén.

