



Proyecto Esfera

Módulo de Capacitación 4 Esfera y la preparación para desastres



-
-
-

Propósito del Módulo 4

Analizar el marco conceptual básico relacionado con la preparación para desastres y explorar cómo se relaciona este marco conceptual con el manual Esfera.

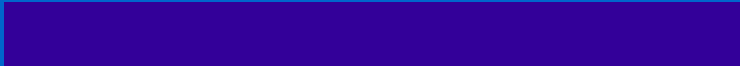


-
-
-
-
-
-
-
-
-
-
-
-

Sesión 1



Conceptos básicos



-
-
-
-
-
-
-
-

Objetivos del aprendizaje

Al final de la sesión 1, los participantes podrán:

- Identificar los elementos clave de las definiciones más comúnmente usadas para los términos: desastre, amenaza, riesgo, capacidad y vulnerabilidad
- Explicar la diferencia entre preparación para desastres, prevención de desastres y mitigación de desastres

Planteamientos iniciales

- Las poblaciones afectadas por desastres tienen derecho a la asistencia
- Las poblaciones afectadas por desastres tienen derecho a determinar el tipo de asistencia que necesitan
- La preparación para desastres ofrece posibilidades interesantes para una participación basada en estos derechos
- La preparación es un paso importante hacia la buena calidad y la responsabilidad en la respuesta

•
•
•

¿Qué es un desastre?

Examina con tu grupo cuáles son los elementos comúnmente incluidos en la mayoría de las definiciones de lo que es un desastre.



ESPERA - Preparación Photo: Chris Black

Los elementos comunes:

- Afecta a una población
- Suele resultar de un peligro
- Está directamente relacionado con la vulnerabilidad
- Excede la capacidad de la familia, la comunidad o el grupo de personas para enfrentar la situación
- Los procesos sociales desempeñan un papel importante
- Tiene más que ver con la sociedad que con los fenómenos naturales

El manual Esfera lo define así:

"Situación en la cual las personas se ven privadas de los medios normales de sostén de la vida en condiciones de dignidad como consecuencia de una catástrofe natural u ocasionada por la acción humana." Pag. 273

•
•
•

Discutan y pónganse de acuerdo

- Amenaza
- Riesgo
- Vulnerabilidad
- Capacidad

¿Qué es una amenaza?

- Una amenaza es un acontecimiento natural o provocado por el hombre, que puede potencialmente **desencadenar un desastre**.
- Algunos ejemplos son los terremotos, los deslizamientos de lodo, las inundaciones, las erupciones volcánicas, los tsunamis, las sequías, el desplome económico y la guerra.
- Este tipo de acontecimiento físico en sí mismo no da necesariamente lugar a un desastre.

¿Qué es un riesgo?

- La probabilidad / posibilidad de que ocurra un desastre.
- **El análisis de riesgo** supone determinar las probabilidades de que ocurra un desastre.

¿Qué es la capacidad ?

- La capacidad son los recursos de los individuos, las familias y las comunidades para enfrentar una amenaza o resistir al impacto de una amenaza.

La pregunta es:

- ¿Qué capacidades se pueden usar o desarrollar para aumentar la capacidad de las personas para enfrentar cualquier eventualidad?



¿Qué es la vulnerabilidad humana?

- La Vulnerabilidad Humana es el grado en que las personas pueden ser **susceptibles** a las pérdidas, los daños, el sufrimiento y la muerte, en casos de desastre.
- Se da en función de las condiciones físicas, económicas, sociales, políticas, técnicas, ideológicas, culturales, educativas, ecológicas e institucionales
- La vulnerabilidad se relaciona con la capacidad de un individuo o de una comunidad para enfrentar amenazas específicas en un momento dado.

•
•
•

¿Cuáles son los ingredientes?

$$A \times V - C = R$$

Amenaza x Vulnerabilidad – Capacidad =
Riesgo

•
•
**Amenaza x Vulnerabilidad - Capacidad =
Riesgo**

Amenaza

Amenaza potencial al ser humano y a su bienestar

X

Vulnerabilidad

Exposición y susceptibilidad a la pérdida de la vida o de la dignidad

-

Capacidad

Recursos disponibles y potenciales

=

Riesgo

Probabilidad de que ocurra un desastre

Desastre

**Materialización de un
riesgo**

¿Qué diferencia hay?

- **preparación para desastres**
- **mitigación de desastres**
- **prevención de desastres**

¿Qué es la preparación para desastres?

Las medidas que garantizan la preparación y la capacidad de una sociedad para:

- a) Hacer previsiones y tomar medidas preventivas con antelación a una amenaza inminente
- b) Reaccionar ante los efectos de un desastre y enfrentarlos organizando y ofreciendo asistencia efectiva a tiempo.

La participación es esencial en todas las etapas.

Ejemplos de actividades de preparación:

- Desarrollar y probar sistemas de alerta temprana
- Planes de evacuación
- Planificar las operaciones
- Establecer políticas
- Asegurar recursos
- Capacitación
- Etc,etc.



Prevencción, mitigación y preparación para desastres

Prevencción de desastres

Actividades destinadas a proporcionar **protección**

Permanente frente a los desastres

Mitigación de desastres

Medidas tomadas con antelación al desastre para **reducir** su impacto en la sociedad y en el medio ambiente

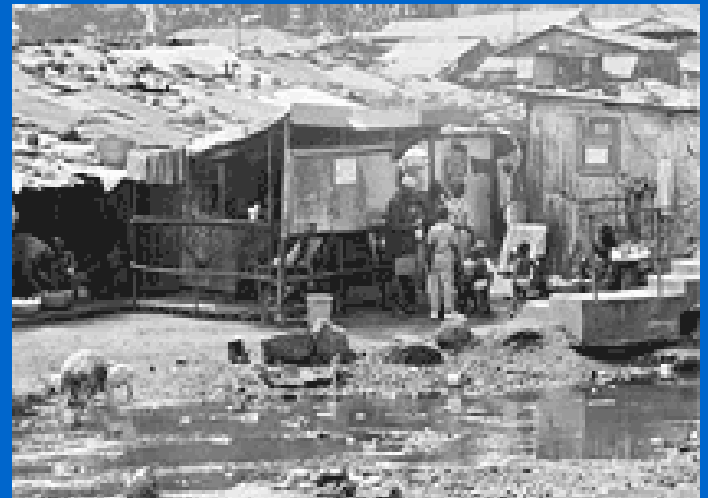
Preparación para desastres

Capacidad de **prever** los efectos de un desastre, y de **reaccionar** y **enfrentarlos**.

Prevencción y mitigación de desastres

- La prevención supone eliminar el riesgo mientras que la mitigación es la reducción del mismo. La prevención y la mitigación apropiadas ‘desarrollan las fortalezas de las personas y atajan las causas de la vulnerabilidad’

El desarrollo de la autonomía de la comunidad y su derecho a la participación son aspectos centrales para una buena preparación y mitigación



• • • **Mitigación: Cómo se pueden reducir los riesgos**

Reducción del peligro

- Construcción de protecciones contra las inundaciones
- Mejoras del avenamiento
- Refuerzo de cuestas contra deslaves
- Eliminación de focos de infección, etc.

Reducción de la vulnerabilidad

- Construcciones antisísmicas
- Estudios microsísmicos para definir áreas vulnerables
- Reubicación de asentamientos lejos de las riberas
- Mejoras de la salud y la nutrición
- Vacunación, etc.



Sesión 2



Preparación para desastres
Estudio de caso



•
•
•

Preguntas del estudio de caso

Opción A

- Cada grupo diseñará una iniciativa de PD teniendo en cuenta lo que se ha dicho hasta ahora.
- Los grupos presentarán sus iniciativas al grupo de donantes que “financiará” esta iniciativa.
- Usen el manual tanto como sea posible.

Preguntas del estudio de caso

Opción B

- Da cinco ejemplos específicos de normas relevantes para manejar esta clase de situaciones en el futuro – dar referencias del manual.
- Enlista tres problemas mayores de planificación y coordinación que afectarán a la respuesta y haz recomendaciones para mejorarlos, basándote en experiencias previas.
- Enlista cuatro maneras que podrías usar para mitigar o reducir la gravedad de un desastre futuro.
- Explica cómo la gente que se encuentra en situaciones de riesgo puede participar en estas iniciativas

La Carta Humanitaria

El Imperativo Humanitario: “Nos referimos a la convicción de que se deben adoptar todas las medidas posibles para **evitar** o **aliviar** el sufrimiento humano...”

"Entendemos que el derecho de una persona a la vida entraña el derecho a que se adopten medidas para preservarla toda vez que esté amenazada, así como el correspondiente deber de otras personas de adoptar tales medidas."

Conclusiones

La gente tiene derecho
a vivir con dignidad

La gente tiene
derecho a las
normas mínimas

La gente tiene derecho a ser
apoyada en sus propias
actividades de mitigación y
preparación

Esfera

Tiene relevancia directa y apuntala el enfoque
de la mitigación y la preparación para
desastres

Preparación básica para el desastre



La aplicación de la Esfera a la PD

Si una respuesta adecuada requiere ciertas normas, entonces las medidas de preparación deben considerar estas normas antes de usarlas

La Esfera es directamente relevante para:

I – *El Proceso* de preparación (Participación y coordinación)

II – *El Producto* de la preparación (Medidas concretas de preparación)



Ejercicios opcionales



La Preparación para las situaciones de emergencia

- La preparación para las situaciones de emergencia es la prontitud con que una sociedad podría enfrentar un desastre potencial
- Todas las actividades están previstas para que las personas y las organizaciones estén listas para reaccionar y actuar en una situación de desastre

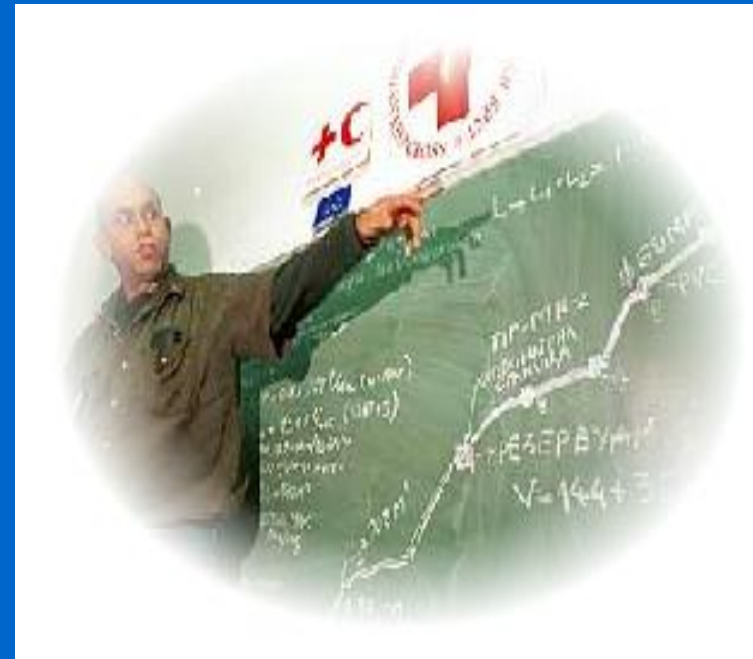


Photo: Chris Black

• • • **Análisis del riesgo – a quién debe involucrar**

Para un buen análisis del riesgo, las comunidades se deben organizar:

Identificando y midiendo:

- las amenazas
- la vulnerabilidad
- las capacidades



Photo: Chris Black

Solicitando acciones para reducir las vulnerabilidades y los peligros, o actuando en ese sentido

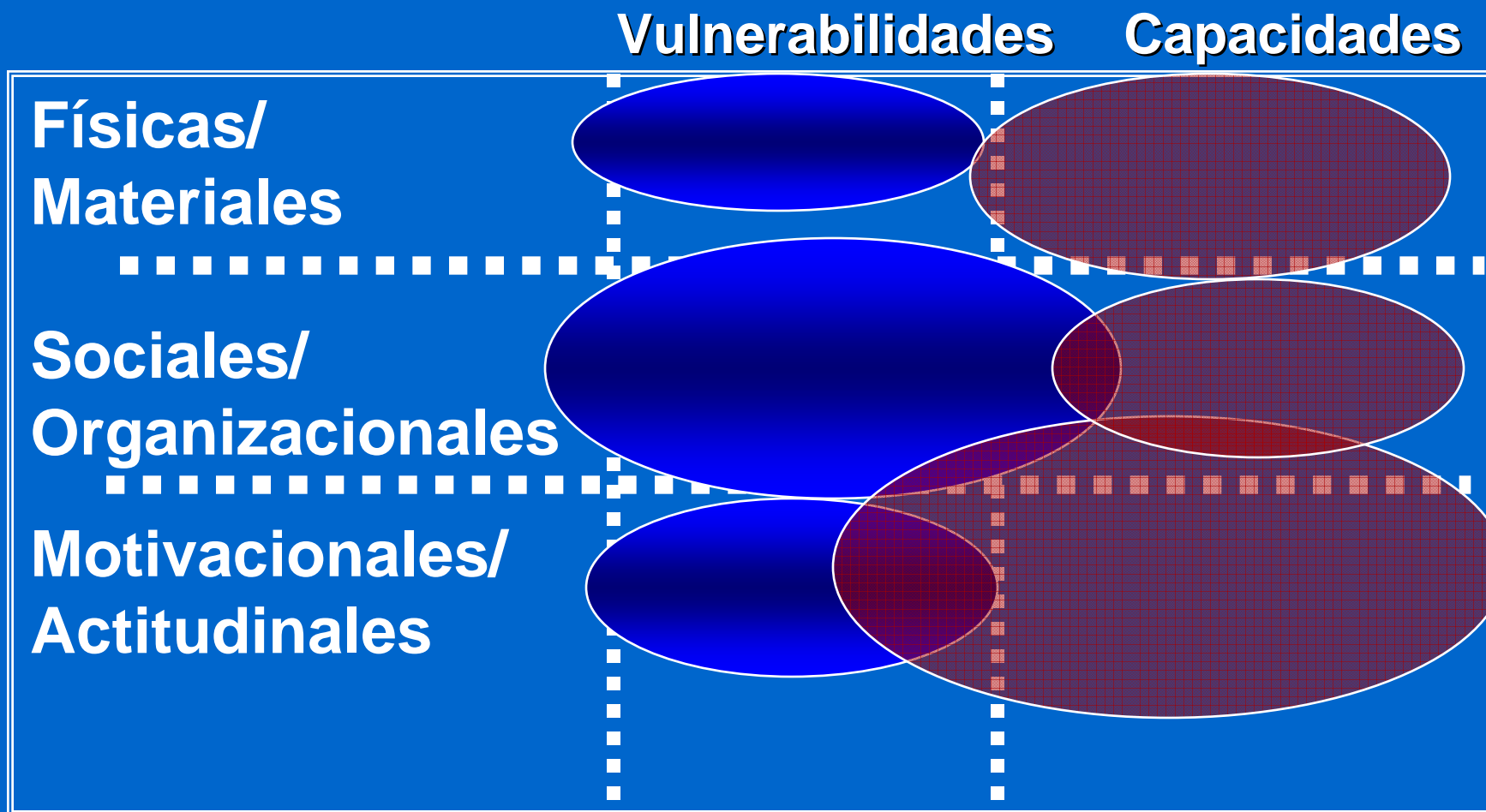
Una herramienta simple para analizar el riesgo

Desastre	A- Amenaza	B- Vulnerabilidad	C- Probabilidad	D- Historial	Riesgo Total (A+B+C+D)
Terremoto					
Sequía					
Emergencia Civil					
Inundación					
Ciclón					
Huracán					
Tormenta de nieve					
Derrame químico					
Desastre biológico					
Tornado					
Tsunamis					
Deslizamiento de lodo					
Accidente de transporte					

Análisis de la Capacidad y la Vulnerabilidad (ACV)

- ¿Qué necesitará cada cual y qué podrá proveer?
- El análisis de la vulnerabilidad se equilibra a través del ‘análisis de las capacidades’
- Todas las comunidades tienen sus capacidades
- La mitigación y la preparación dependen tanto de la capacidad como de la vulnerabilidad
- ESFERA se basa en el principio de reconocimiento de la capacidad y de las diferentes funciones de las organizaciones de respuesta

Análisis de la Capacidad y la Vulnerabilidad



-
-
-

